

# ШКОЛСКИ ЛИСТ

Школски срез Ljubljana okolica n. del.  
Град, село-засеоц Rudnik

Област Dravotina: dravska  
Полит. срез Ljubljana okolica  
(испостава) Rudnik  
Општина Rudnik

Назив школе Државна међама људска школа у Rudniku (трије одељки)

Школа је мушка, женска, мешовита (подвући). Школа је државна, приватна, са правом јавности или без права јавности, професионална. Има ли уз ту народну основну школу, каква стручна школа и које врсте не.

### Удаљеност школе.

ОД НАЈБЛИЖЕ	НАЗИВ МЕСТА	Колико км. даљине	КАКАВ ЈЕ ПУТ
Железничке станице	<u>Ljubljana dolinj. ul. Kavcica</u>	<u>3 km</u> <u>3 km</u>	<u>drjav. cesta</u>
Парабродске „	—	—	—
Аутобуске „			
Поштанске (колима)			
Обласног средишта	<u>Ljubljana</u>	<u>6 km</u>	<u>drjav. cesta</u>
Среског „	<u>Ljubljana</u>	<u>6 km</u>	“ “
Општине — испостава	<u>Rudnik</u>	<u>tu</u>	

### Места у којима су најближе школе.

НАЗИВ МЕСТА	Стране света	Растојање у км.	КАКАВ ЈЕ ПУТ
<u>1. Kavcica drj. meš. lj. šola</u>	<u>južovzhodno</u>	<u>3 km</u>	<u>drjavna cesta</u>
<u>2. Ljub. Prace " " " "</u>	<u>južozahodno</u>	<u>3 1/2 km</u>	<u>metna cesta</u>
<u>3. " Prile " " mešanska</u>	<u>severozahodno</u>	<u>4 1/2 km</u>	<u>drjavna cesta</u>
<u>4. Šušica drj. meš. lj. šola</u>	<u>sever</u>	<u>4 km</u>	<u>drjavna cesta</u>
<u>5. Dobanje " " " "</u>	<u>severovzhodno</u>	<u>5 km</u>	<u>drjavna cesta</u>

### Села и засеоци из којих долазе деца у ову школу.

Назив: села, засеока кварта, реона т. д. из којих долазе деца у школу	број домова	број пореских глава	број становника (приближно)	величина школ. реона у кв. км. (приближно)	народност која чини већину у месту	остале народности за целу територију (приближно) %	вероисповест која има већину у месту	остале вероисповести за целу територију (приближно) %	удаљење засеока од школе		чиме обилује територија	у чему трпи оскудицу	да ли је територија			
									најмање	највеће			богата	средњег стања	сиромашна	
<u>Rudnik</u>	<u>115</u>	<u>102</u>	<u>700</u>		<u>slav.</u>		<u>rim.k</u>		<u>0</u>	<u>2 km</u>	<u>živi porek. in povel. delov.</u>			<u>da</u>		
<u>Orle</u>	<u>33</u>	<u>33</u>	<u>210</u>		<u>"</u>		<u>"</u>		<u>3</u>	<u>3 1/2 "</u>				<u>da</u>		

Досадања историја школе (оснивање, отварање и затварање разреда, промене имена, промене у погледу пола ученика, промене у погледу издржавања и друге важне промене).\*

Година	ПРОМЕНА	Година	ПРОМЕНА	Година	ПРОМЕНА	Година	ПРОМЕНА
1843.	Младана Школица првоступа у монахињској		у Школицу Школица збољеша IV. № 613/1-2				
1845.	Отворено Школице - зајетек у Школицу		дне 24. V. 1934.				
1909.	Соба напуштајућа у Школицу у монахињској	1934.	15. II. зајетек зидане у Школицу Школица.				
	Зајетек напуштајућа у Школицу у Школицу, Ручник 39	1938.	12. мрт. зајетек напуштајућа у Школицу Школица.				
1924.	Соба напуштајућа у Школицу у монахињској	1938.	16. окт. отворено у Школицу, у Школицу Школица.				
1926.	Отворено Школице у Школицу у Школицу Школица						
	у Школицу Школица: Пела, у Школицу Школица, у Школицу Школица, у Школицу Школица - у Школицу Школица, у Школицу Школица - у Школицу Школица.						
1931.	1. II. преселили зајетек напуштајућа у Школицу Школица						
1934.	Преселили Школице Школице 23. у Школицу Школица						

Наставни језик словен

Број разреда и одељења са језиком националних мањина.

Језик националних мањина	БРОЈ РАЗРЕДА			БРОЈ ОДЕЉЕЊА		
	заба-вишта	основне школе	продужне школе (опетовнице)	заба-вишта	основне школе	продужне школе (опетовнице)

Школска зграда (рачунајући и зграде у којима станују учитељи и ако су одвојене).

СВОЈИНА	Година грађења и доградња	У коју је сврху зидана?	Ако није зидана за школу да ли одговара потребама школе?	У каквом је стању школска зграда?	Покрива кв. метара	Од чега је грађена?	Чиме је покривена?	Б П О Ј													Колико уч. ница хигијенс. прописима	
								спратова	учионица	дворана за сечаности	гимнастичка двора	капеларија	кабинета	ходника	соба за становање	соба за ручавање	осталих просторија	таванских просторија	подрумских просторија	одго-вара	неод-говара	
Нова Ш.	1937.	20		добри	504.2 m <sup>2</sup>	бетон	2	-	3	-	-	1	1	1	3	-	1		4	3		
Стара Ш.	1938.	Школице		норм		уштан	2	-	1						2		1	1	2	-	1	
"	1843.	"		добри	169.5 m <sup>2</sup>	камен	2	-	1						2		1	1	2	-	1	
"	1844.	"																				

Школа има: централно грејање, земљане пећи, гвоздене, мешовите, никакве.

Има ли школа школски врт? да обрађен? да колико је ара велики врт? 8 Каког земљишта још има школа? 1.5 ара при стари Школице  
 је ли ограђено? да како? лес. ограда колико ара? 1.5 Ко ужива то земљиште? мителј, ки там станице Има ли школа потребан алат? да  
 Да ли је врт угледан? да Је ли ограђен чиме? бетон и лес Има ли воде у школској згради? да дворишту? да Ако је нема, да ли је удаљена  
 од школске зграде до 250 метара? од 250-500 м? преко 500 м? Да ли је водовод? извор? да цистерна?  
 бунар? да пумпа? река?

Има ли учитељских станова у школској згради? да у школском дворишту? у близини до 500 м? у Школице за колико наставника?  
мега и од колико одељења? Има ли стан за служитеља? не Осталих зграда сем школе? стара Школица првоступа.

Је ли школа убаштињена на своје непокретно имање? број и датум судске тапије односно број грађевинског улошка? Има ли легата?  
 Ко је завештао? У чему се састоји? Колико вредности? Има ли громобран? да  
 у каквом стању? добри Да ли је осигурана од пожара? да на коју своту за 98000 din код кога друштва. Взајемна заваривалица  
 у Рибљу. Вредност школских објеката? 550.000 din

Приложити историју школе, а ако нема штампане — написати.

\* Стара Школица служи за становање мителјима.

44

STATISTIČKI ODSEK  
LJUBLJANA

# ШКОЛСКИ ЛИСТ

Школски срез *Ljubljana: okolica.*  
Град, село-засеоц *Rudnik*

Област *Ljubljanska.*  
Полит. срез (испостава) *Ljubljana: okolica*  
Општина *Rudnik.*

Назив школе *Višerna mešana osnovna šola v Rudniku (trixazredna)*

Школа је мушка, женска, мешовита (подвући). Школа је државна, приватна, са правом јавности или без права јавности, конфесионална. Има ли уз ту народну основну школу, каква стручна школа и које врсте \_\_\_\_\_

### Удаљеност школе.

ОД НАЈБЛИЖЕ	НАЗИВ МЕСТА	Колико км. даљине	КАКАВ ЈЕ ПУТ
Железничке станице	<i>Ljubljana, dob. kol. Slavceva,</i>	<i>3 km</i>	<i>div. cesta v dobr. stanje</i>
Парабродске "	—	—	—
Аутобуске "	<i>Rudnik</i>	<i>tu postaja</i>	" " " "
Поштанске (колима)	<i>ni</i>	—	—
Обласног средишта	<i>Ljubljana</i>	<i>6 km</i>	" " " "
Среског "	<i>Ljubljana</i>	<i>6 "</i>	" " " "
Општине — испостава	<i>Rudnik</i>	<i>tu</i>	—

### Места у којима су најближе школе.

НАЗИВ МЕСТА	Стране света	Растојање у км.	КАКАВ ЈЕ ПУТ
<i>1. Slavceva, div. me. osnov. š. (slovenska)</i>	<i>jugovzhodno</i>	<i>3 km</i>	<i>div. cesta v dobr. stanje</i>
<i>2. Ljubljana: Barje "</i>	<i>jugovzhodno</i>	<i>3 1/2 "</i>	<i>slaba, povodnja podvržena</i>
<i>3. " Rula in mešanska</i>	<i>severozahodno</i>	<i>4 1/2 "</i>	<i>div. cesta v dobr. stanje</i>
<i>4. Hlevišica osnovna</i>	<i>severovzhodno</i>	<i>4 "</i>	" " " "
<i>5. Dobrujni "</i>	<i>severovzhodno</i>	<i>5 "</i>	" " " "

### Села и засеоци из којих долазе деца у ову школу.

Назив: села, засеока кварта, реона и т. д. из којих долазе деца у школу	број домова	број пореских глава	број становника (приближно)	величина школ. реона у кв. км. (приближно)	народност која чини већину у месту	остале народности за целу територију (приближно) %	веројатност која има већину у месту	остале веројатности за целу територију (приближно) %	удаљеност засеока од школе		чиме обилује територија	у чему трпи оскудицу	да ли је територија			
									најмање	највеће			богата	средњег стања	сиромашна	
<i>1. Rudnik</i>	<i>72,95</i>	<i>90</i>	<i>456</i>		<i>slav.</i>	—	<i>slav. kat.</i>	—	<i>0</i>	<i>1 1/2 km</i>	<i>polje, slaba vodn.</i>	<i>ni</i>	<i>da</i>	—	—	—
<i>2. Oble</i>	<i>34,33</i>	<i>40</i>	<i>189</i>	<i>184</i>	<i>slav.</i>	—	"	—	<i>3</i>	<i>3 1/2 "</i>	<i>ni</i>	<i>da</i>	—	—	—	—

IV. 4/84-34.

Досадања историја школе (оснивање, отварање и затварање разреда, промене имена, промене у погледу пола ученика, промене у погледу издржавања и друге важне промене).\*

Година	ПРОМЕНА	Година	ПРОМЕНА	Година	ПРОМЕНА	Година	ПРОМЕНА
1872	С. кр. влада: школа задана школе	1878	комисија за промену	1918	вештач. извештај	1928	бол. допуст С. Тоди
1873	писачки задани	1908	supl. С. Калигејера	1919	бол. допуст Р. Бунетова		зац. управ. Р. Бунетова
1875	словесна створитељ	1909	епоксид. камен. у двокл.	1920	предложина у Губљу Р. Бунетова		Инициј. " С. Водогриве
	1. учитељ-водителј	1909	зац. учитељ С. Калигејера	1924	настава " "	1928/29.	не спрема се школа за ново сол. училиште
1881	нов катхет Ј. Јакељ	1910	" " Р. Бунетова	1924	своја каменова у трикласници		
1883	комисија за промену вештач. створитељ	1910	зац. вод. " "			1829	зац. учитељ Р. Хорват
1890	нов катхет Ј. Шибар	1913	надлежителј А. Тоди	1926	своја на Лаврци	1936	Глеј прелазак 7
1898	2. учитељ-водителј	1913	supl. С. Хабетова	1926	стал. учитељ М. Франкетова	1934.	Прислање к. ст. бр. 613 и зак. сол. околна у сол. околна Лаврца. / IV. 613/2 - 24. 5. 34.
1895	3. " " Ј. Петич	1915	" О. Краичева	" / 27	зац. управ. на Лаврци		
1895	потрес, своја промена	1916	нов катхет Ј. Шибар	1927	комисија за промену школе		
1896	зад. 1 соба, водоваж. каменова		надлежителј А. Тоди к. војском водителј Р. Бунетова		М. Шкула у Д. М. у Пољс		

Наставни језик

Број разреда и одељења са језиком националних мањина.

Језик националних мањина	БРОЈ РАЗРЕДА			БРОЈ ОДЕЉЕЊА		
	забавишта	основне школе	продужне школе (опетовнице)	забавишта	основне школе	продужне школе (опетовнице)

Школска зграда (рачунајући и зграде у којима станују учитељи и ако су одвојене).

СВОЈИНА	Година грађења и доградња	У коју је сврху задана?	Ако није задана за школу да ли одговара потребама школе?	У каквом је стању школска зграда?	Покрива кв. метара	Од чега је грађена?	Чиме је покривена?	Б Р О Ј														Колико учн. лица хигијенс. прописима	
								спратова	учионица	дворана за свечаности	гимнастичк. х. двора	канцеларија	кабинета	ходника	соба за становање	соба за ручавање	осталих просторија	таванских просторија	подрумских просторија	одговара	неодговара		
Община Рудничка	април 1873 год. 1874	кат. школа		камен. нем.	169.5 м <sup>2</sup>	камен. опека	опека	0	1	0	0	0	0	1	3	0	кухinja	1	1				

Школа има: централно грејање, земљане пећи, гвоздене, мешовите, никакве. *три Лаврца, три у језици.*

Има ли школа школски врт? *да* обрађен? *да* колико је ара велики врт? *6.19* Каког земљишта још има школа? *на рас. ст. 191/2, 194/2, К. Рудничка*

је ли ограђено? *како?* колико ара? *26.95* Ко ужива то земљиште? *Солска община* Има ли школа потребан алат? *има*

Да ли је врт угледан? *ни* Је ли ограђен чиме? *не* Има ли воде у школској згради? *не* дворишту? *да* Ако је нема, да ли је удаљена од школске зграде до 250 метара? *не* од 250—500 м? *не* преко 500 м? *не* Да ли је водовод? *не* извор? *не* цистерна? *не* бунар? *камена* пумпа? *не* река? *не*

Има ли учитељских станова у школској згради? *да* у школском дворишту? *не* у близини до 500 м? *не* за колико наставника? *1* и од колико одељења *3 од. Шибар* Има ли стан за служитеља? *не* Осталих зграда сем школе? *не*

Је ли школа убаштињена на своје непокретно имање? *не* број и датум судске тапе односно број грађевинског улошка? *не* Има ли летата? *не*

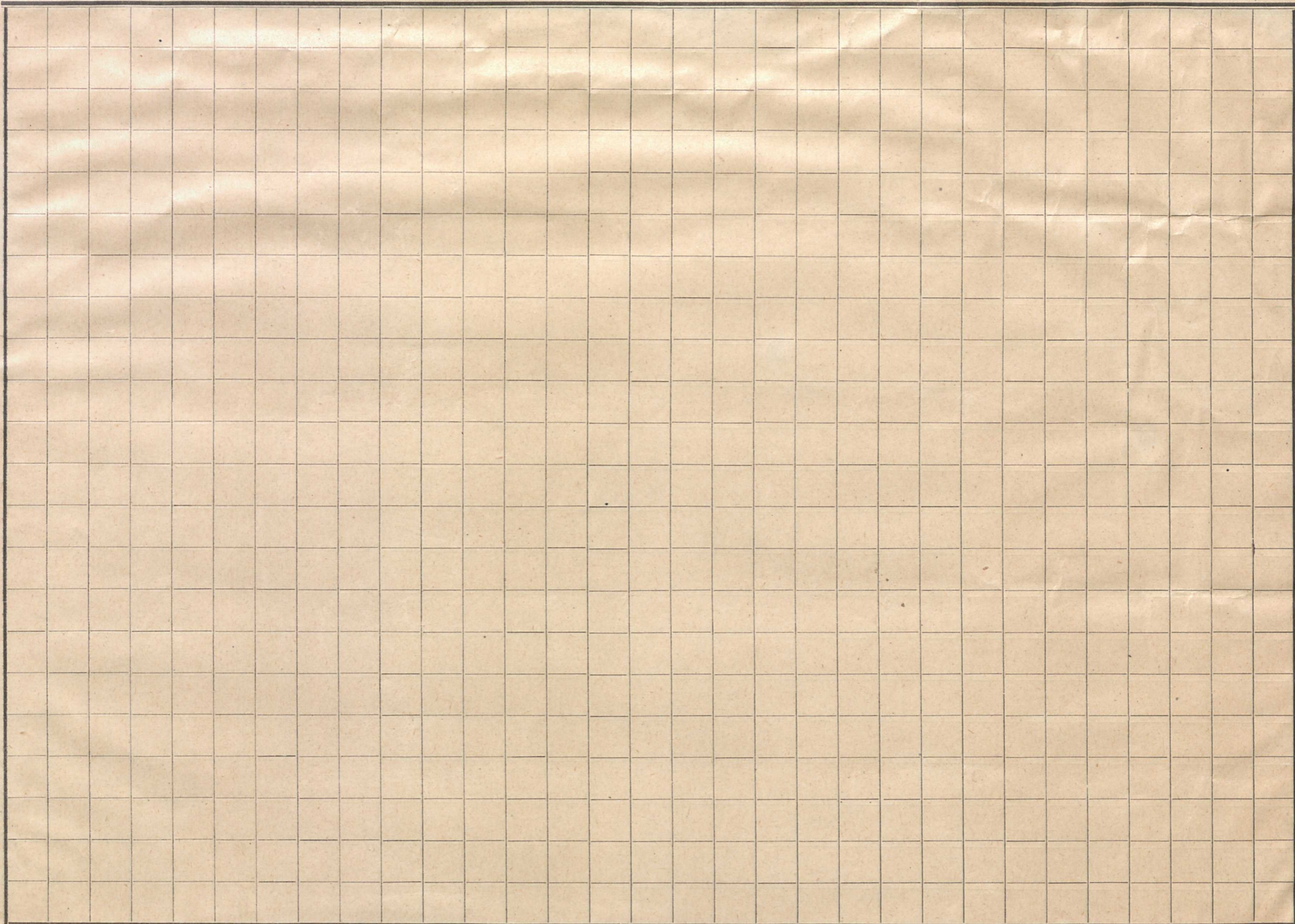
Ко је завештао? *не* У чему се састоји? *не* Колико вредности? *не* Има ли громобран? *да*

у каквом стању? *добар* Да ли је осигурана од пожара? *да* на коју своту од *15.000 дина* код кога друштва? *Триглав, Лаврца, Рудничка*

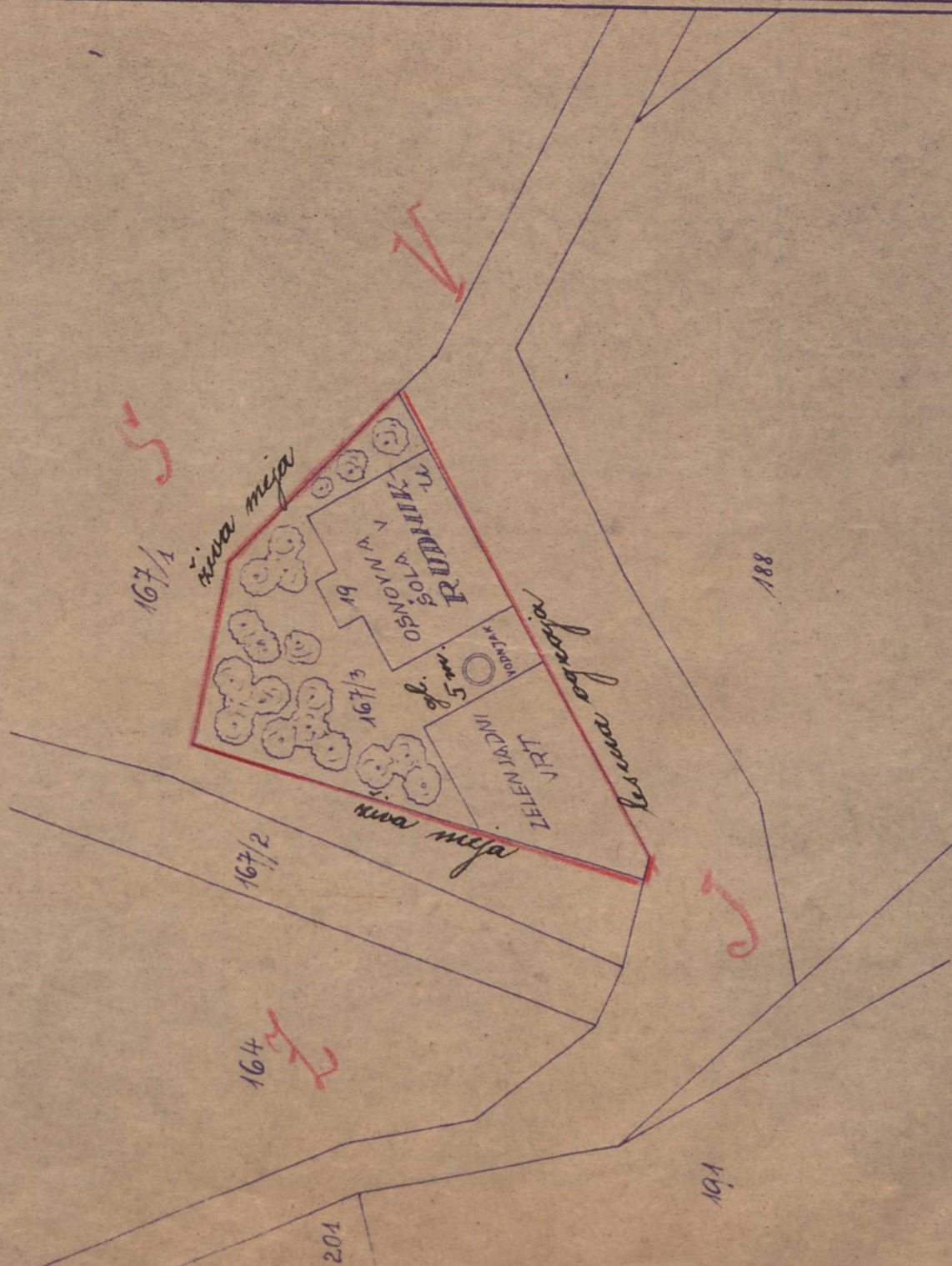
Вредност школских објеката? *30.000 дина* *24.000 дина* *Узграђена на Лаврци и Губљу*

Приложити историју школе, а ако нема штампане — написати.

Skica školske zgrade u razmeri 1:100.

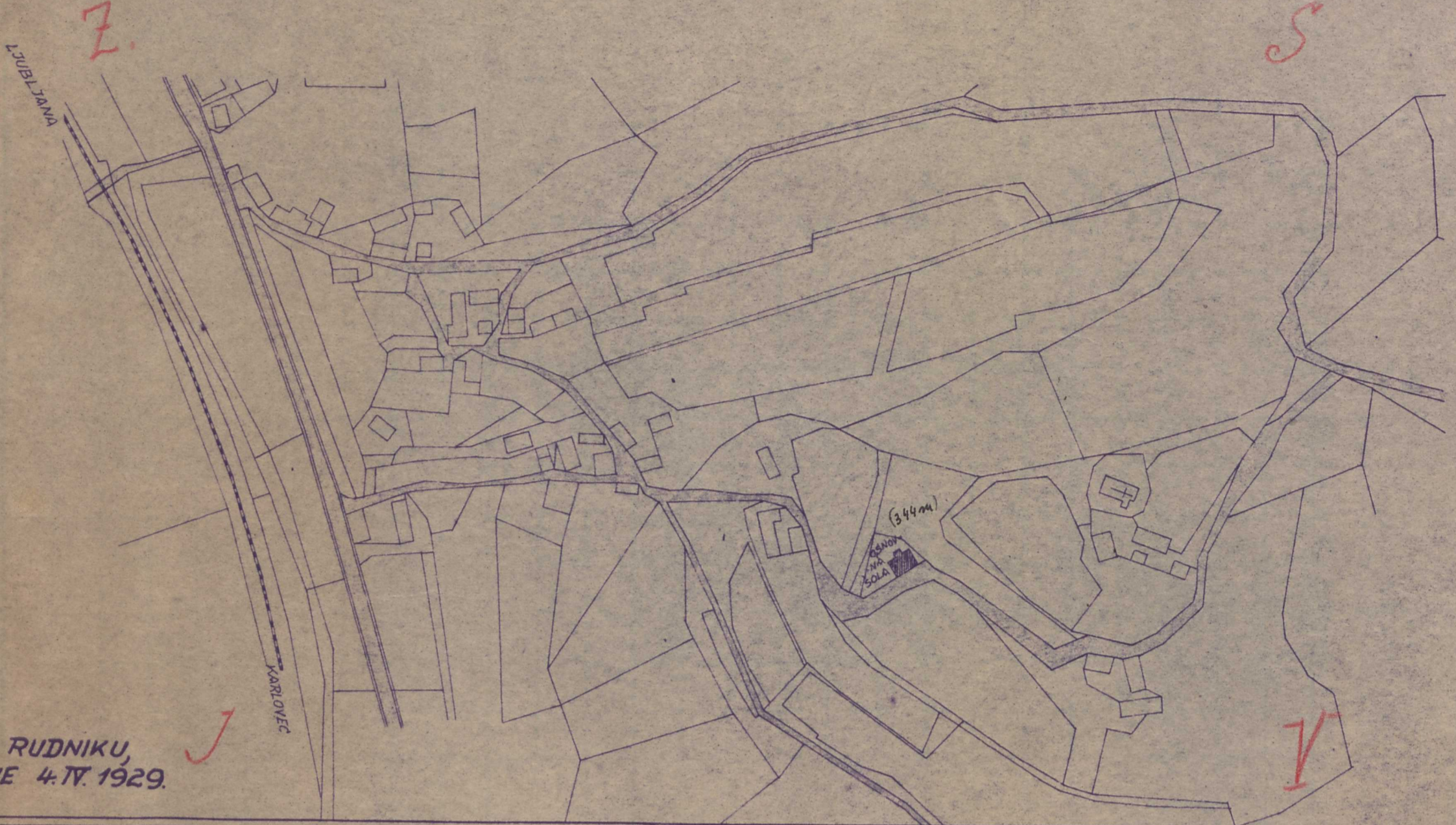


ŠITUACIJA OSNOVNE  
ŠOLE V RUDNIK-U  
MERO 1:500



V RUDNIKU, DNE 4.IV.1929.

• SITUACIJSKI NAČRT ŠOLSKEGA OKOLIŠA  
 OSNOVNE ŠOLE V RUDNIK - U • MERILO 1:2880 •



V RUDNIKU,  
 DNE 4. IV. 1929.

PRIMEDBA: Naznačiti glavne ulice, reke, potoke, škole, školska teritorija, nadmorsku visinu škole i bregova u okolini kao i strane sveta.

Imena čuvenih ljudi koji su učili u ovoj školi (naznačiti kad).

---



---



---



---

Spisak sviju škola državnih i privatnih koje se nalaze na toj školskoj teritoriji.

NAZIV ŠKOLE	POD ČIJIM JE NADZOROM?	KO IZDRŽAVA?
<i>Priv. drž. osn. š. u Rudniku</i>	<i>pod drž. nadzorstvom</i>	<i>Općina: Rudnik 7009</i>

*Rudnik 29.3. 1929.*



Podpis,  
*Ljiljana Čerčević*  
 x. šol. upraviteljica

Zgodovina  
narodne sole v Rudniku.

CELJSKI SOLSKI MUZEJ  
BLJANA

- Nad 10 let se je srenja branila ridati  
L. 1872. solsko postopje, a leta 1872 je der. sol.  
svet izsilil ridavo sole. Derelna vlada  
je v te svrhe podelila 1500 gl. propore,  
kar je končno pripomoglo, da so v aprilu  
1873 pričeli z ridavo sole v Rudniku.  
1873. Skupni stroški za solo so znašali 3600 fl.  
Za ridavo sole se je posebno  
zavzemal tatratni čupnik A. Kerion, ki  
je tudi sam že od leta 1869 poučeval  
mladino v farovžu.  
1875. 1. okt. 1875 je bila slovesna otvoritev sole,  
kot prvi učitelj-vođač je bil imenovan  
Simon Pučič. V solo se je vpisalo  
96 otrok iz vasi Rudnik, Orle, Sela  
Srednja vas, Daljnja vas in Babna gorica.  
1909. 30. aprila 1909 je bila enorazrednica  
razširjena v dvorazrednico. Drugi  
razred je bil nameščen v hiši Janjane  
Globokarje Rudnik 39.  
1924. 10. okt. 1924. je bila sola z oddelkom  
prosvetnega oddelka za Slovenijo št.  
17090, razširjena v tri razrednico.

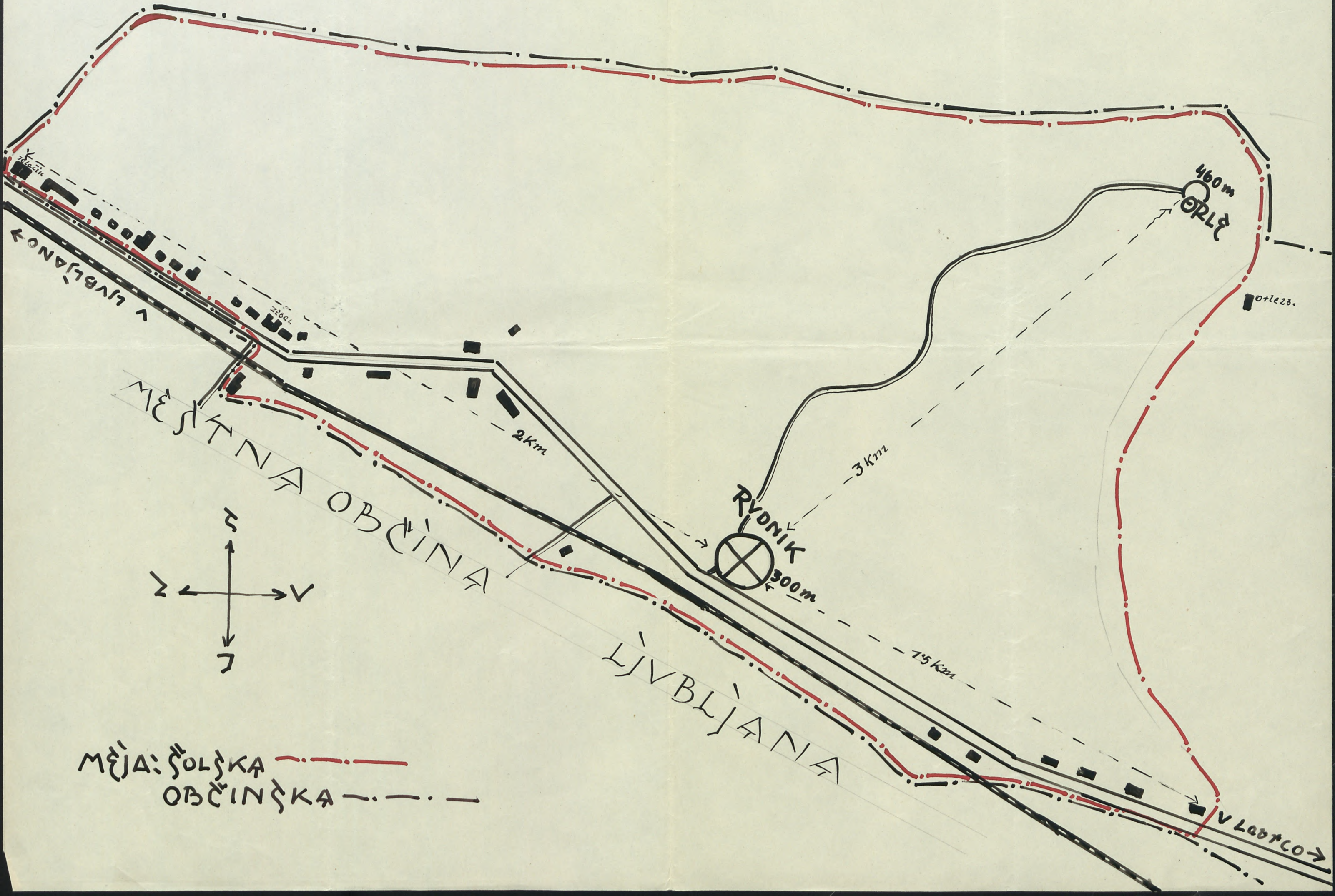
1926. Ker občina že 20 let zavlada zidavo  
prepotrebnege solskega postopje in kakor  
karejo prilike, to prošnje ne bi se rešilo  
s posestniki iz vasi: Sela, Srednja vas,  
Daljna vas in Babne gorice, sem  
prošoljivo na lestve stroške zgraditi  
v Daljni vasi dovolj vedno šolo za  
omejuje vasi, ki je bila leta 1926.  
otvorjena.

Tako so ostale od prejšnjega okoliš  
tuh. šole, le še vasi Rudani in Orle.  
Tsi pododki so posneli pr  
solski kroniki.

ŠOLSKA OBČINA: RVDNIK  
VPRAVNA OBČINA: RVDNIK

ŠRÉZ: LJUBLJANA OKOLIČA

ŠTETSKE ŠOLSKE MUZE  
LJUBLJANA



MĚJA: ŠOLSKA — — — — —  
OBČINSKA - - - - -

28

Pregled k načrtu šolskega okoliša.

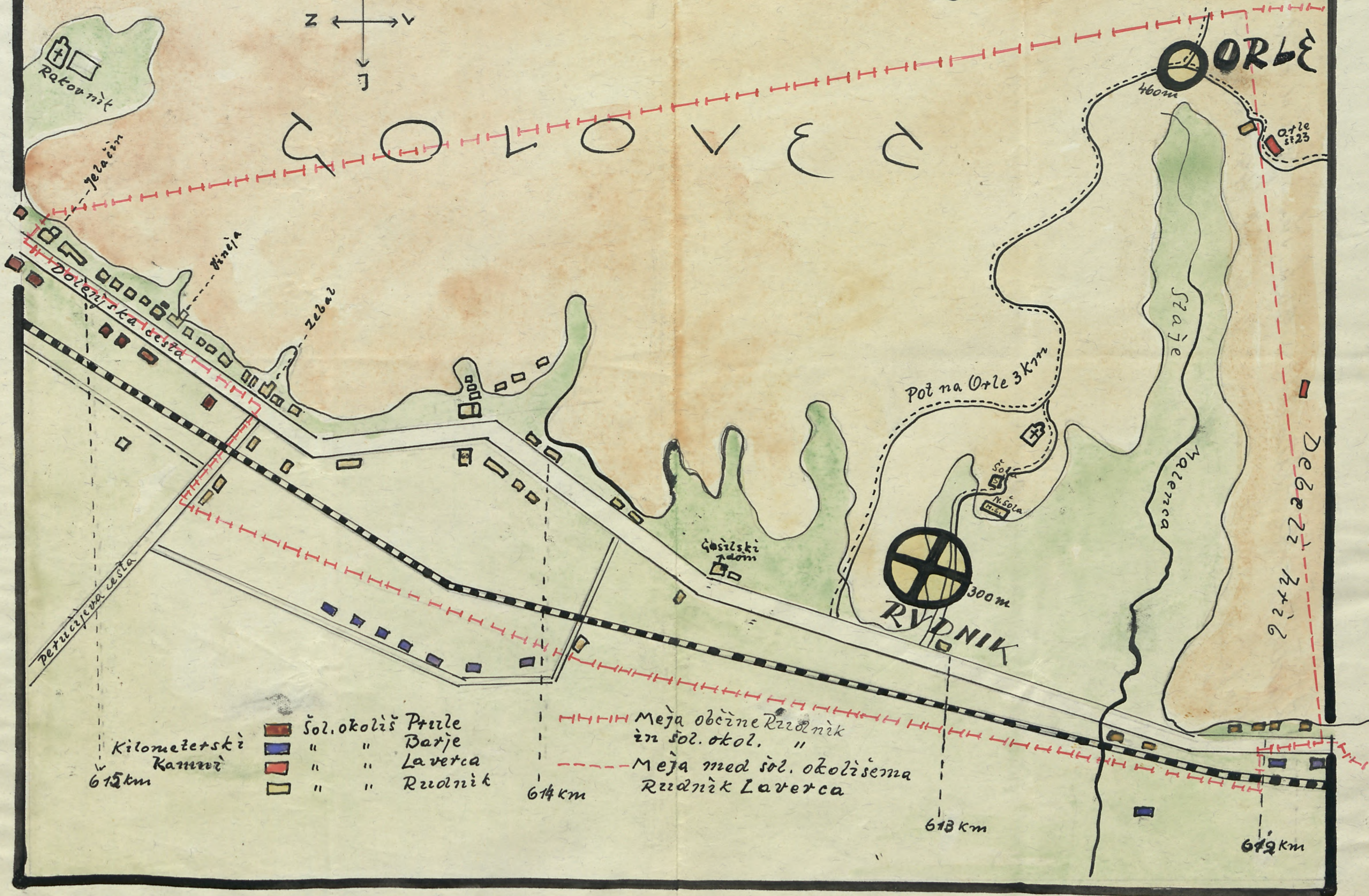
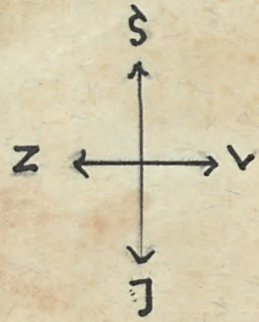
i. Šolski okoliš: Rudnik

ii. Šolane občine: Rudnik

iii. Šolane vasi: Rudnik, Orle.

Tek. št.	Ime vasi ali zaselja	Pravna občina	Štev. hiš. št.	Oddaljenost v km najvišje najmanj		Število šol. dolžnih otrok	Absolut. višina kraja	Terenске prilike	Opomba
1	Rudnik	Rudnik	81	0,2 km	2 km	74	300 m	Blizu velikega jezera blato, jabol	Letos se je delo s novih hiš
2	Orle	"	34	3 km	3 km	33	460 m	Slaba pozicija in ob okolici	Polje občinske

# ŠOLSKI OKOLIŠ RVDNIK



Kilometerški  
Kamni  
615 km

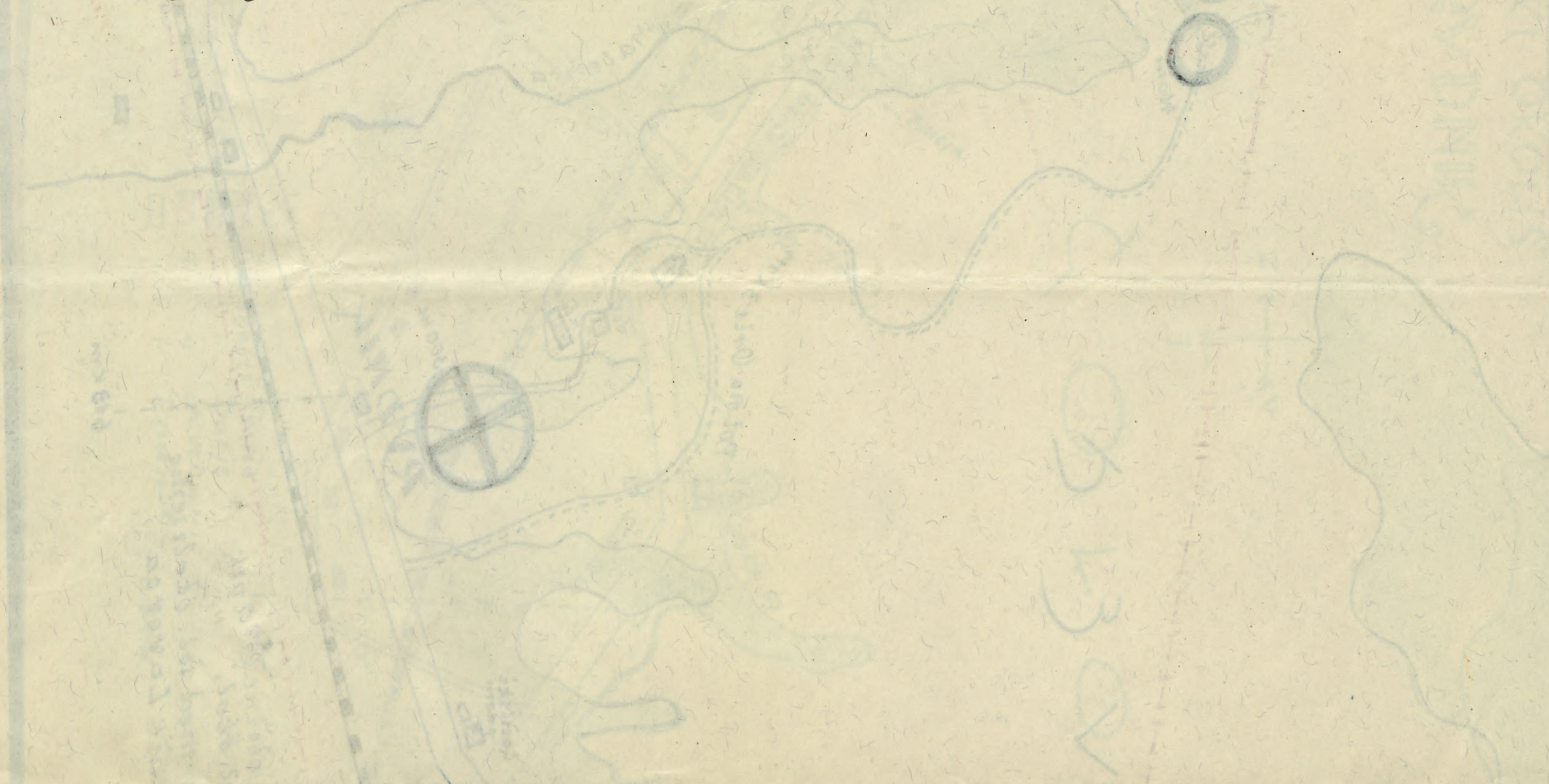
- Sol. okoliš Prule
- " " Barje
- " " Laverca
- " " Rvdnik

- Meja občine Rvdnik in sol. okol. "
- Meja med sol. okolišema Rvdnik Laverca

613 km

612 km

1. Rudnik obc. Rudnik 95 h. štev. 78. s. d. otrok 300 m
2. Orle " " 33 h. šl. 49 s. d. otrok 460 m



F.

Sole: Rudnik

Poragane učenopija mine:

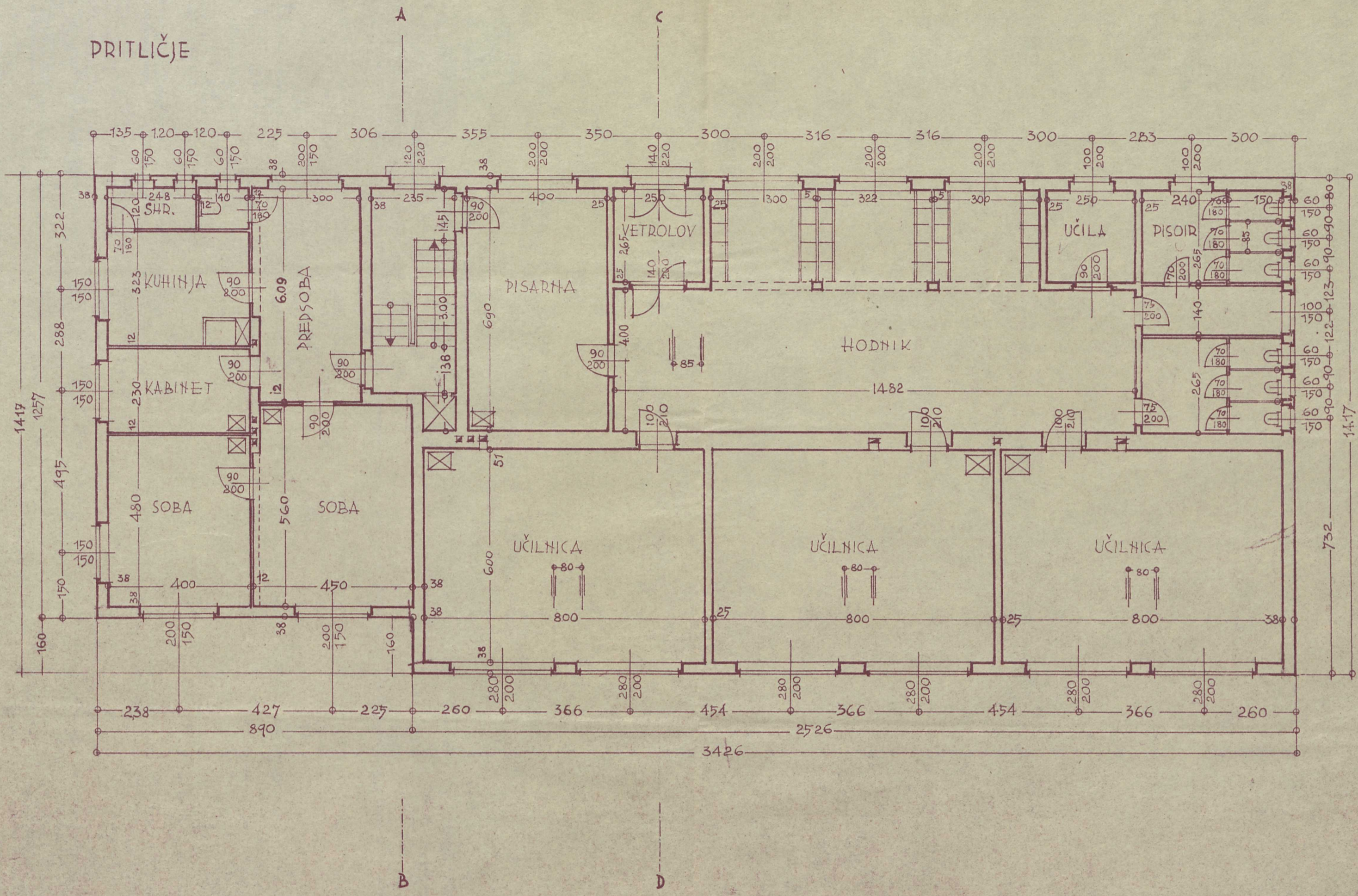
- 1.) 1873. Zidava sòlskega poslopja (Evovazrednica)
- 2.) 1875. Otvoritev sòle; začetek pouka.
- 3.) 1909. Sòla varstvena v dvorazrednico.
- 4.) 1909. Namestitev razrednega razreda  
v hiši eslobokarja Rudnik 39.
- 5.) 1924. Sòla varstvena v trirazrednico.
- 6.) 1926. Otvoritev sòle v Laveru; kamor so  
bile preseljene vasi tuk. sòl. okolica:  
Sela, Srednja vas, Daljnja vas, Babna goriča.

Vse ostalo vpisano pod to rubriko  
do leta 1929. izpade.

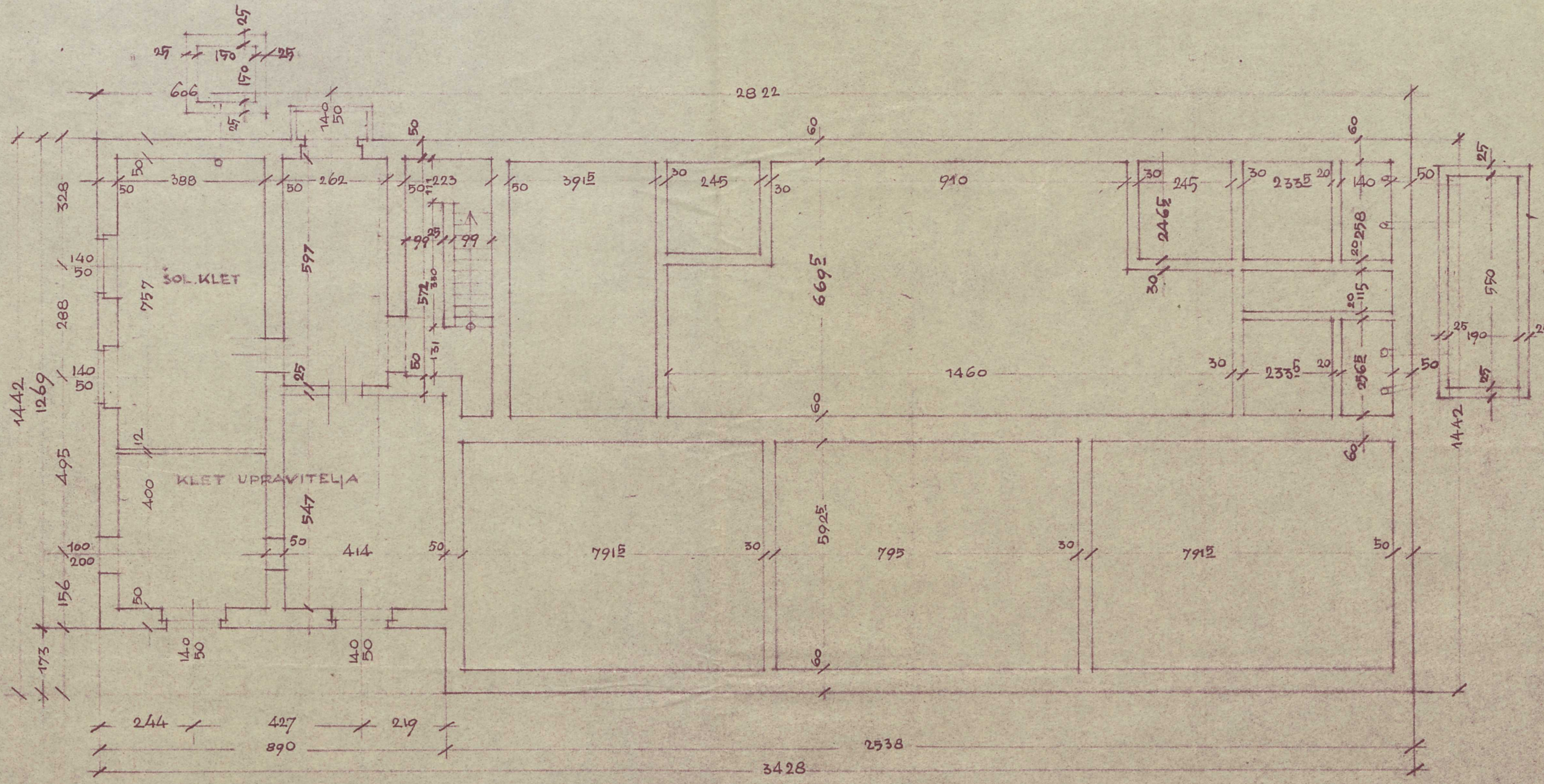
Lulit s. up.

Višina šolskih prostorov 3'5m  
" stanovanj. " 2'8m

PRITLIČJE



Klet 1:100

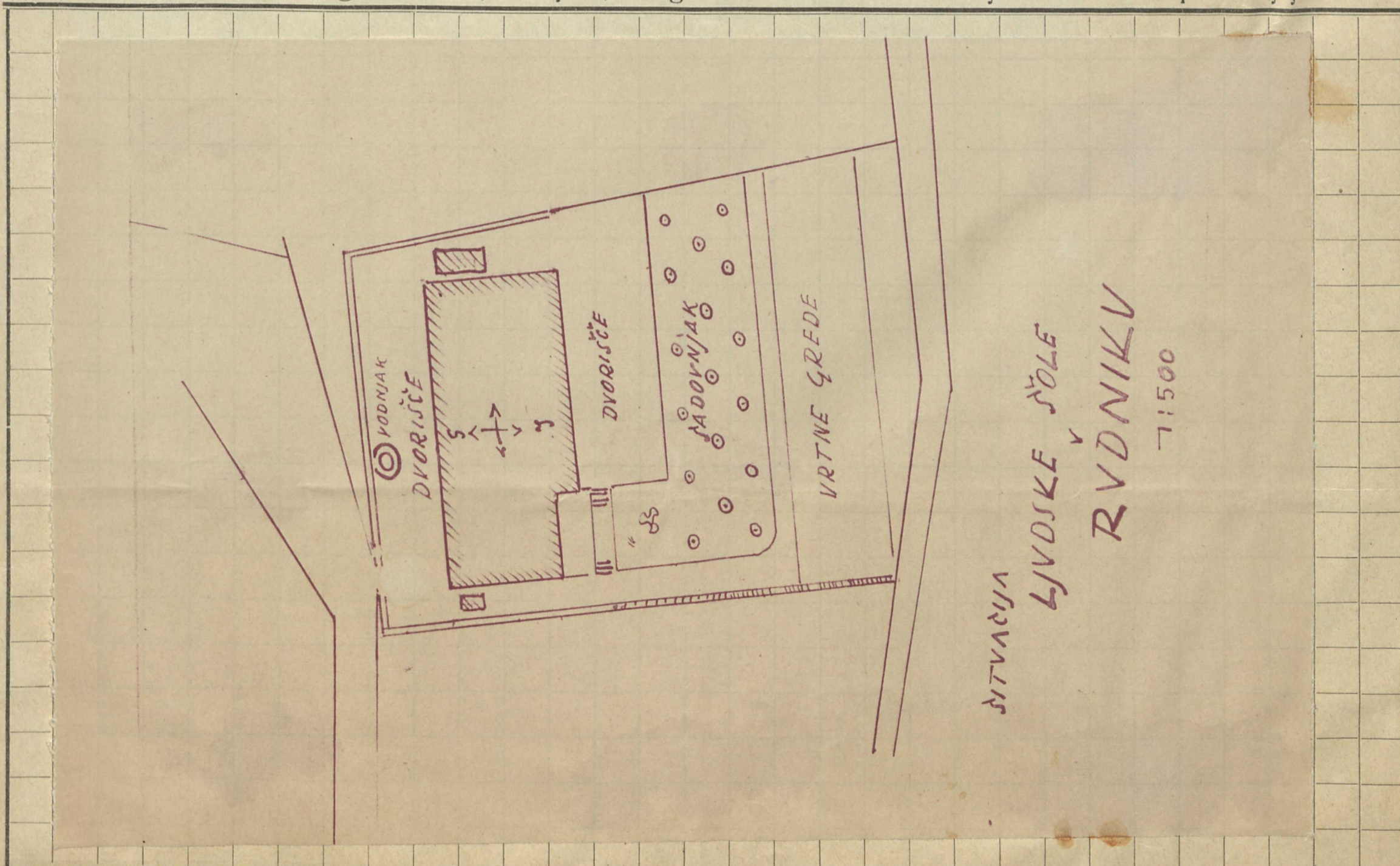


Skica školske zgrade u razmeri 1:100.



PRIMEDBA: Naznačiti veličinu (dužinu, širinu i visinu) svake prostorije sem stepenica, a za stepenice broj stupanja, visinu pojedinih stupanja, širinu i dužinu kao i od čega su. Naznačiti veličinu prozora (širinu i visinu). Svaki sprat posebno. Ovde ucrtati prizemlje, a spratove, ako ih ima na zasebnim listovima izraditi pa priložiti.

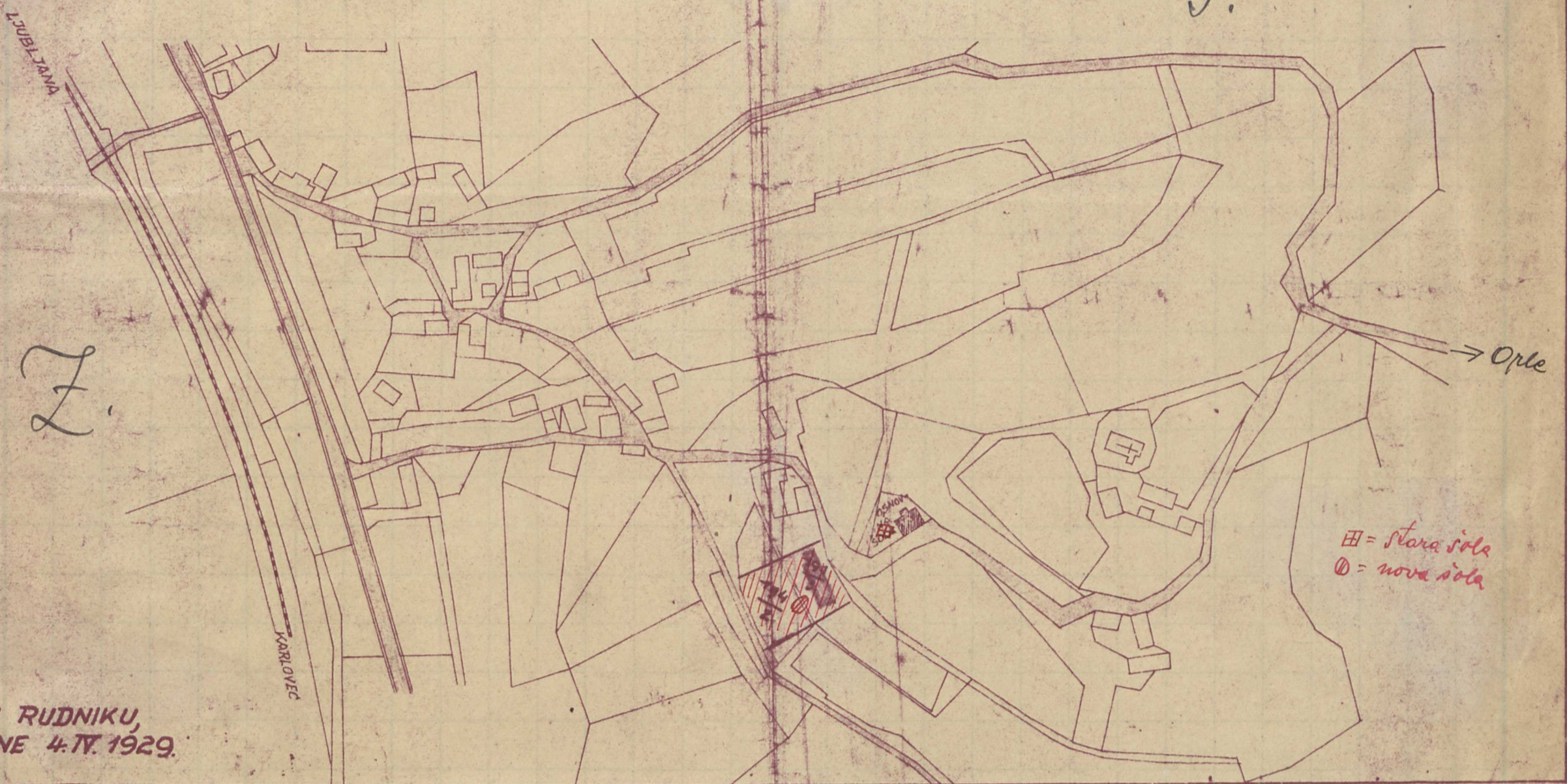
Skica školskog dvorišta, igrališta, vrta, voćnjaka, vinograda u razmeri 1:500 t. j. svaki 2 mm. predstavljaju 1 m.



PRIMEDBA: Naznačiti dužinu svake strane i kakva je ograda. Bunar i dubinu bunara, rastojanje bunara od zahoda (nužnika). Naznačiti sve zgrade koje se nalaze na tom zemljištu kao i strane sveta.

Skica mesta u kome je škola ili plan ako postoji.

**SITUACIJSKI NAČRT ŠOLSKEGA OKOLIŠA**  
**OSNOVNE ŠOLE V RUDNIK - U • MERILO 1:2880 •**



PRIMEDBA: Naznačiti glavne ulice, reke, potoke, škole, školska imanja, crkve, opštinu i druge javne zgrade kojih ima, bregove i t. d., ako nema ulica onda putove; nadmorsku visinu škole i bregova u okolini kao i strane sveta.

Imena čuvenih ljudi koji su učili u ovoj školi (naznačiti kad).

---



---



---



---

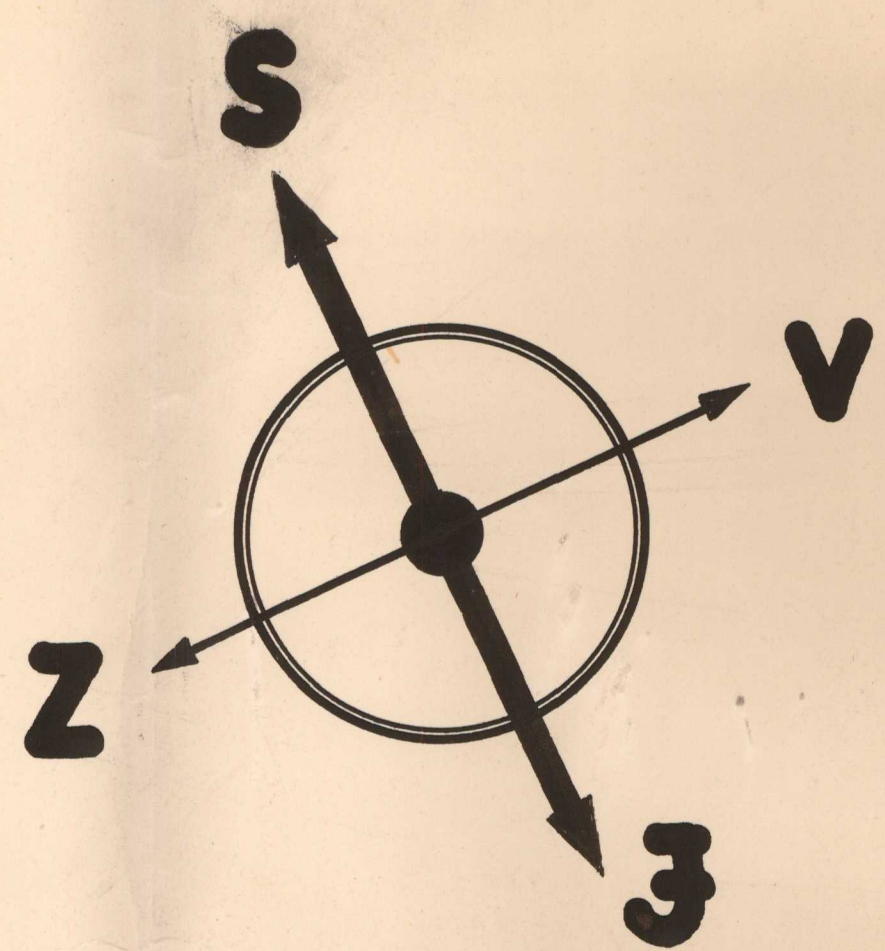
Spisak sviju škola državnih i privatnih koje se nalaze na toj školskoj teritoriji.

NAZIV ŠKOLE	POD ČIJIM JE NADZOROM?	KO IZDRŽAVA?
<i>Privat. mešana ljudska šola</i>	<i>Pod državnom</i>	<i>Opština Rudnik 1929</i>

*29. nov. 1928.*



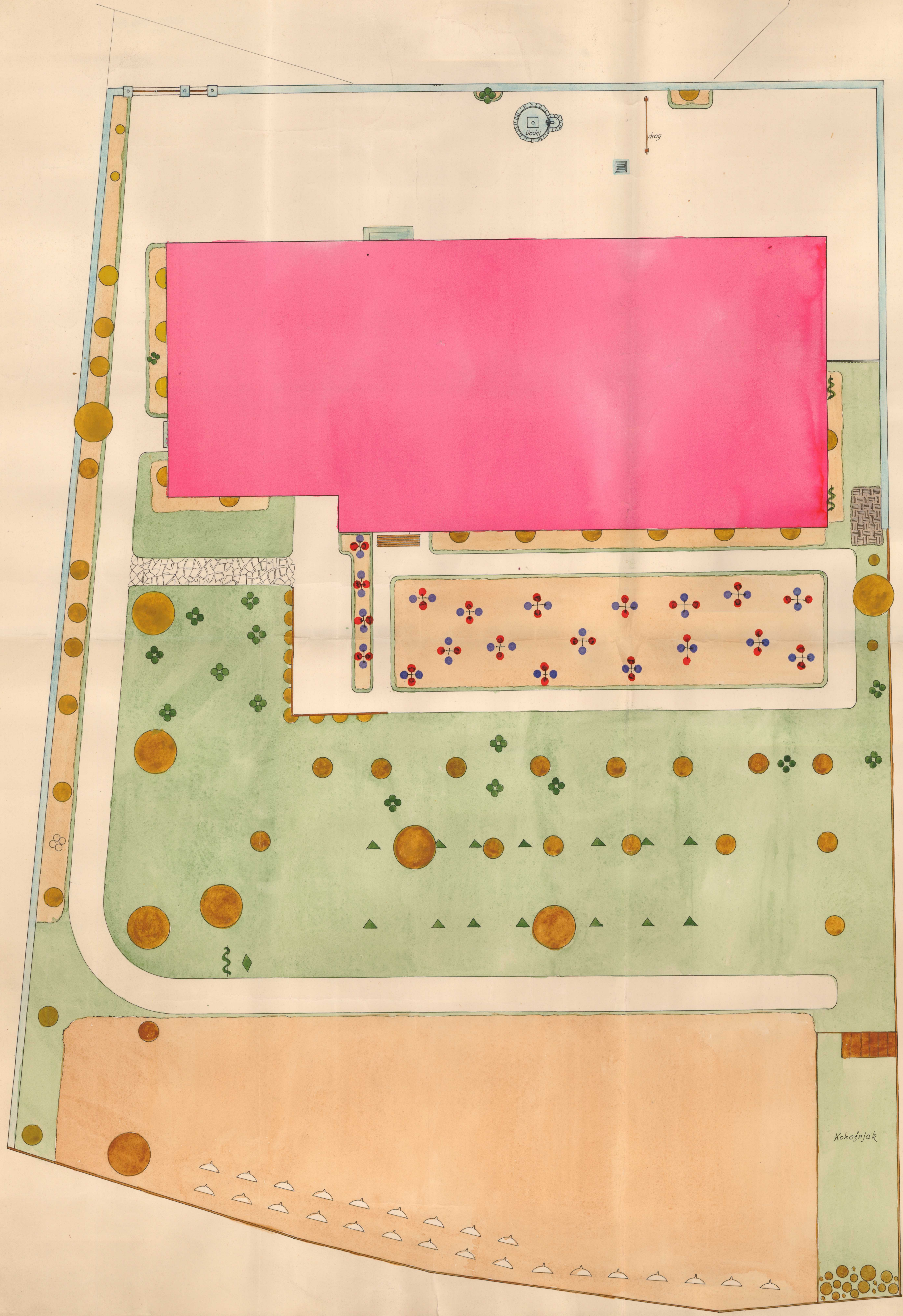
Potpis  
*Julij August*



# ŠOLA V RUDNIKU

## Mer.: 1:100

ŠOLSKA PARCELA S ŠOLO  
IN VRTOM



### LEGENDA:

- |                       |             |
|-----------------------|-------------|
| ZID                   | RIBEZ       |
| TRATA                 | KOSMULJA    |
| OBD.ZEMLJA            | BELUŠA      |
| BETON                 | LEPOTIČ.GRM |
| LES                   | CVETLICE    |
| PRITL.DREVO           | VINSKA TRTA |
| SREDNJE-DEBELNO DREVO | KOMPOSTIŠČE |
| VISOKODEBELNO DREVO   | VRTNA KLOP  |
| OBLIKOV.DREVO         |             |

V Lj. 28. 10. 1948.

*Handwritten signature*

Zgodovinajavne ljudske šole v Rudniku.

Že več kot pred 10 leti je c. kr. deželna vlada zahtevala, da se v Rudniku sezida spodobno šolsko poslopje in ustanovi redna javna ljudska šola.

Mala občina je to zahtevo vedno odbijala, boječa se velikih stroškov.

1872 je c. kr. dež. šolski svet v Ljubljani resno ukazal ridavo šole.

C. kr. vlada je ubožni občini skupno podelila 1.500 fl. podpore iz verskega zaklada.

Aprila se je pričelo ridanje. Veliko nastuge je imel 1873. tukajšnji župnik A. Kerčon in pa vladni svetnik dež. šol. sv. J. Hočevar.

Vsa dela, material in svet skupaj 3.600 fl. Župnik A. Kerčon je poučeval skoxi 5 let v farovžu šole za silo in l. 1874/75 v novem šolskem poslopju.

1. okt. se je redna šola slovesno otvorila in prvi učitelj-voditelj je bil Simon Puncuh \* na Glomcu pri Mengšu l. 1844. Vpisanih 90 otrok iz vasi Rudnik, Vrhlje, Srednja vas, Dalnja vas in Babna gorica.

5. dec. prihod novega kateheta, župnika Gregor Jakelj.  
1881

17. maja prišla komisija z inženerejem na ogled  
1883. vsled pritožbe pretesnega in pomaryklyivega

stanovanja. Komisija priporočala, popravljalo se ni nič.

28. sept. 1885. strahovit vihar razkril streho šol. poslopja.

19. jun. 1886 podarila Družba sv. Mohorja 20 knjig.

1888 nova lesena vrtna ograja.

1889 šolska drevesnica popolnoma dodelana.

12. marca 1890 sprejem novega kateheta, župnik Gregor Šlibar.

31. jul. 1890 odsel po 15 let. trudapolnem službovanju voditelj Simon Purnič, v Slavino (Matranjsko).

21. okt. 1890 nastopil službo učitelj-voditelj Fran Schiffer.

27. sept. 1893 slovesno otvoritev Dolenjske železnice.

Voditelj Franc Schiffer in veleposestnik na Laverci Karl Lence praznovita slavnostni vlak in Izj. ministra.

11. jan. 1894 volitev 1. župana v novoustanovljeni občini

Rudnik: Karl Lence, veleposestnik na Laverci.

23. nov. 1894 odsel učitelj-voditelj Fran Schiffer v Ljubljano.

18. marca 1895 nastopil službo učitelj-voditelj Ivan Petrič.

14. aprila 1895 velikonočni potres močno poškodoval šol. poslopje. Popravljen, zvečano s 4 nočnimi, železnimi vežmi.

13. marca 1896 napravila kapnica in 3. soba v podstrešju, 1 peč v učiteljevem stanovanju, 1 peč v šolski sobi.

16. maja 1905 komisija zaradi razširjenja v dvorazrednico.

Šolsko poslopje spoxnano nezadostnim, pregledana nova parcela ob cesti.

4. jun. 1908 komisija za izdelavo novega šol. poslopja.

31. dec. 1908 voditelj bolezenski dopust, suplentinja Emilija Kaligerjeva.

30. apr. 1909 razširjene v dvorazrednico.

1. maja 1909 začasna učiteljica Emilija Kaligerjeva I. r. v

posebni hiši, voditelj Ivan Petrič II. v sol. poslopiju.

1. febr. 1910 odšla začas. učiteljica E. Kaligerjeva v Log.

" " " prišla " " Roka Černetova, ki

1. marca 1910 postane stalna.

9. nov. 1910 odsel voditelj Ivan Petrič kot učitelj v Liško,

" " " začasna voditeljica Roka Černetova.

11. nov. 1910 začasni učitelj Fran Bozja.

27. febr. 1911 prišel nadučitelj Anton Vodeč.

1. marca 1911 Fran Bozja odsel kot učitelj - voditelj v Želimlje.

9. maja 1911 komisija zaradi novega sol. poslopija.

1. marca - 29. apr. 1913 bolez. dopust stal. učit. Roke Černetove,  
nadomešča Marija Šlabětova.

okt. - konc. sol. l. bolez. dopust Roke Černetove,

1913 nadomešča Otilija Krišcheva.

17. nov. 1915 je prišel nov katehet, kupnik Janez Pfajfar.

16. nov. 1916 odsel nadučitelj Anton Vodeč k vojakom.

Vodstvo prevzela stalna učiteljica Roka Černetova.

Suplentinja Cirila Krišcheva.

1. jan. 1918 se je vrnil nadučitelj Anton Vodeč na šolo, šele

1. maja 1918 zaradi bolezni nastopil službo.

16. sept. 1919 obolela na revmatizmu st. učiteljica R. Černetova, in

bolehalo celo leto, nadomeščala Marija Sekulova.

10. sept. 1920 prideljena zaradi bolezni manjš. šoli v Ljubljani

tukajšna stal. učit. Roka Černetova,

nadomešča Marija Sekulova.

10. sept. 1921 se je vrnila R. Černetova na šolo.

10. okt. 1924 se je šola razširila v tri razrednice.

Začasna učiteljica Marija Sekulova.

3. febr. 1925 poradniški in bolezniški dopust Mariji Sezun-

Sekulovi, nadomešča Stefanija Klovorjeva.

1926 so otroci vasi Babna gorica, Dalnja vas, Srednja vas in Sela začeli hoditi v novo šolo na Laverci.

Šola na Rudniku ima še 2 vasi: Rudnik in Vrže.

avg. 1926 stalno nameščena učiteljica Marija Franke-Kotnikova. Šol. l. 1926/27 začasna šol. uprav. na Laverci, nadomestna učiteljica Marija Sekun-Sekulova.

30. maja 1927 komisija za nadzidavo starega šol. poslopja.

6. sept. 1927 stal. učiteljica M. Franke-Kotnikova se je vrnila na šolo. Ušla Marija Sekunova v Dev. Mar. v Polju.

18. maja 1928 dopust upravitelja S. Vodeča radi bolezni, začasna upraviteljica Roka Černetova, I. in III. r. skupno.

29. maja 1928 upravitelj Anton Vodeč v Leonišču v Ljubljani.

11. nov. 1928 imenovan šol. upravitelj S. Vadovicec.

Zaradi prešlabege stanovanja pa je prosil naraj v Begunje in ni prišel na šolo.

12. dec. 1928 upravitelj S. Vadovicec premeščen naraj v Begunje.

Zač. šol. upraviteljica ostane R. Černetova.

To leto se je pri vseh občinskih in šolskih sejah razgovarjalo o zidavi novega šol. poslopja.

26. marca 1929 prišel začasni učitelj Horvat Božidar (I. r.)

I. in II. r. poučujeta se v šolskem poslopiju,

III. r. v najeti sobi (hiša Globokarjeva.)

Po šol. kroniki in po lastnih doizvedbah  
27. 3. 1929. zapisala

Roka Černetova  
z. šol. upraviteljica

