

# ШКОЛСКИ ЛИСТ

43206 1928

Школски срез *Крвиј*  
Град, село-засеоц *Земиса*

Област *Јужна Словенска*  
Полит. срез (испостава) *Крвиј*  
Општина *Св. Јошт Земиса*

Назив школе *Државна мушка школа*

Школа је мушка, женска, мешовита (подвући). Школа је државна, приватна, са правом јавности или без права јавности, конфесионална. Има ли уз ту народну основну школу, каква стручна школа и које врсте

## Удаљеност школе.

ОД НАЈБЛИЖЕ	НАЗИВ МЕСТА	Колико км. даљине	КАКАВ ЈЕ ПУТ
Железничке станице	<i>Св. Јошт</i>	<i>4</i>	<i>слаба</i>
Парабродске "			
Аутобуске "	<i>Крвиј</i>	<i>5.7</i>	<i>-</i>
Поштанске (колима)	<i>Крвиј</i>	<i>5.7</i>	<i>-</i>
Обласног средишта	<i>Јужна Словенска</i>	<i>31.7</i>	<i>-</i>
Среског "	<i>Крвиј</i>	<i>5.7</i>	<i>-</i>
Општине — испостава	<i>Св. Јошт Земиса</i>	<i>1.4</i>	<i>-</i>

## Места у којима су најближе школе.

НАЗИВ МЕСТА	Стране света	Растојање у км.	КАКАВ ЈЕ ПУТ
<i>Смастна при Крвији</i>	<i>југоисточ</i>	<i>4.3</i>	<i>слаба</i>
<i>Крвиј</i>	<i>источ</i>	<i>5.7</i>	"
<i>Набло</i>	<i>северозаход</i>	<i>11.1</i>	"
<i>Босије</i>	<i>север</i>	<i>8.-</i>	"
<i>Робблица</i>	<i>заход</i>	<i>10.2</i>	"

## Села и засеоци из којих долазе деца у ову школу.

Назив: села, засеока кварта, реона и т. д. из којих долазе деца у школу	број домова	број пореских глава	број становника (приближно)	величина школ. реона у кв. км. (приближно)	народност која чини већину у месту	остале народности за целу територију (приближно) %	верисповест која има већину у месту	остале верисповести за целу територију (приближно) %	удаљење засеока од школе		чиме обилује територија	у чему трпи оскудицу	да ли је територија		
									најмање	највеће			богата	средњег стања	сиромашна
<i>Земиса Земиса</i>	<i>63</i>	<i>63</i>	<i>322</i>	<i>8km</i>	<i>словен.</i>		<i>рим.</i>		<i>10m</i>	<i>1km</i>	<i>лес</i>		<i>-</i>	<i>1</i>	<i>-</i>
<i>Земиса Земиса</i>	<i>40</i>	<i>40</i>	<i>115</i>		<i>слав.</i>		<i>кат.</i>		<i>1km</i>	<i>2km</i>	<i>лес</i>		<i>-</i>	<i>1</i>	<i>-</i>

Досадања историја школе (оснивање, отварање и затварање разреда, промене имена, промене у погледу пола ученика, промене у погледу издржавања и друге важне промене).\*

Година	ПРОМЕНА	Година	ПРОМЕНА	Година	ПРОМЕНА	Година	ПРОМЕНА
1760	заседна школа - поштомачки школски зграда у месту једа школа у манастиру						
1879	зградити школска зграда						
1881	масловна школа						
1929	масловна школа						
1956	Математ. 2. часова 12-89 50% - 12/536						

Наставни језик словенски

Број разреда и одељења са језиком националних мањина.

Језик националних мањина	БРОЈ РАЗРЕДА			БРОЈ ОДЕЉЕЊА		
	забавишта	основне школе	продужне школе (опетовнице)	забавишта	основне школе	продужне школе (опетовнице)

Школска зграда (рачунајући и зграде у којима станују учитељи и ако су одвојене).

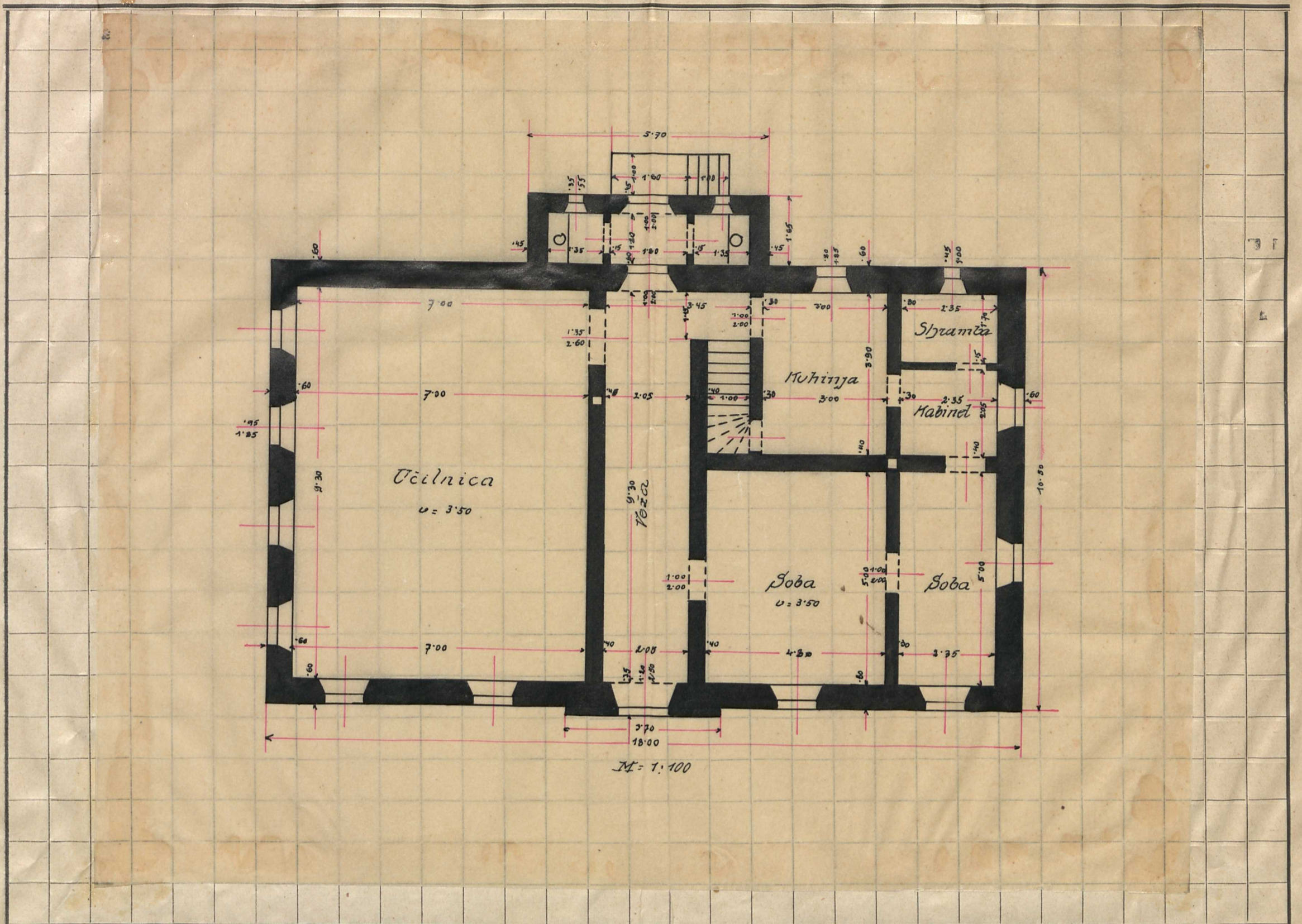
СВОЈИНА	Година грађења и доградња	У коју је сврху зидана?	Ко није зидана за школу да ли одговара потребама школе?	У каквом је стању школска зграда?	Покрива кв. метара	Од чега је грађена?	Чиме је покривена?	БРОЈ															
								спратова	учионица	дворана за свечаности	гимнастичка дворана	канцеларија	кабинета	ходника	соба за становање	соба за ручавање	осталих просторија	таванских просторија	подрумских просторија	Колико учионица хигијенских простора			
Срба	1878/79	школска	/	добар	180 м <sup>2</sup>	одреке	плочани	1	1	-	-	-	-	1	1	-	2	-	2	-	-	1	-

Школа има: централно грејање, земљане пећи, гвоздене, мешовите, никакве.

Има ли школа школски врт? да обрађен? да колико је ара велики врт? 511 м<sup>2</sup> Каквог земљишта још има школа? не  
 је ли ограђено? како? колико ара? Ко жива то земљиште? Има ли школа потребан алат? да  
 Да ли је врт угледан? да Је ли ограђен чиме? з жиро Има ли воде у школској згради? да дворишту? Ако је нема, да ли је удаљена од школске зграде до 250 метара? од 250-500 м? преко 500 м? Да ли је водовод? да извор? цистерна? бунар? пумпа? река?  
 Има ли учитељских станова у школској згради? да у школском дворишту? у близини до 500 м? за колико наставника? 1 и од колико одељења? 1 Има ли стан за служитеља? не Осталих зграда сем школе? не  
 Је ли школа убаштињена на своје непокретно имање? не број и датум сулске тапије односно број грађевинског улошка? Има ли легата? не Ко је завештао? У чему се састоји? Колика вредности? Има ли громобран? не  
 у каквом стању? Да ли је осигурана од пожара? да на коју своту од 10000 дина до код кога друштва. Взајница у Гривљани  
 Вредност школских објеката? 45000 дина

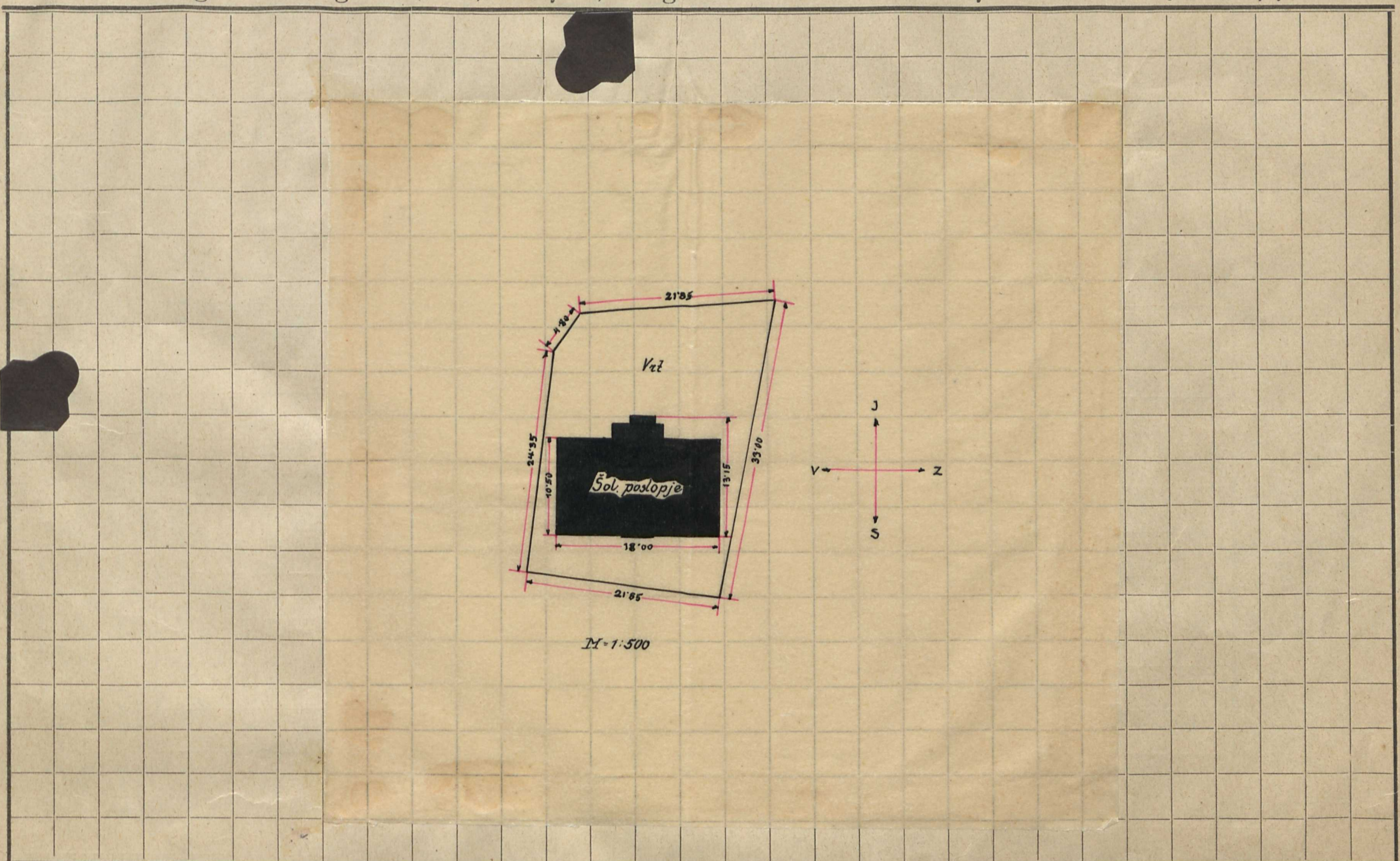
Приложити историју школе, а ако нема штампане — написати.

Skica školske zgrade u razmeri 1:100.



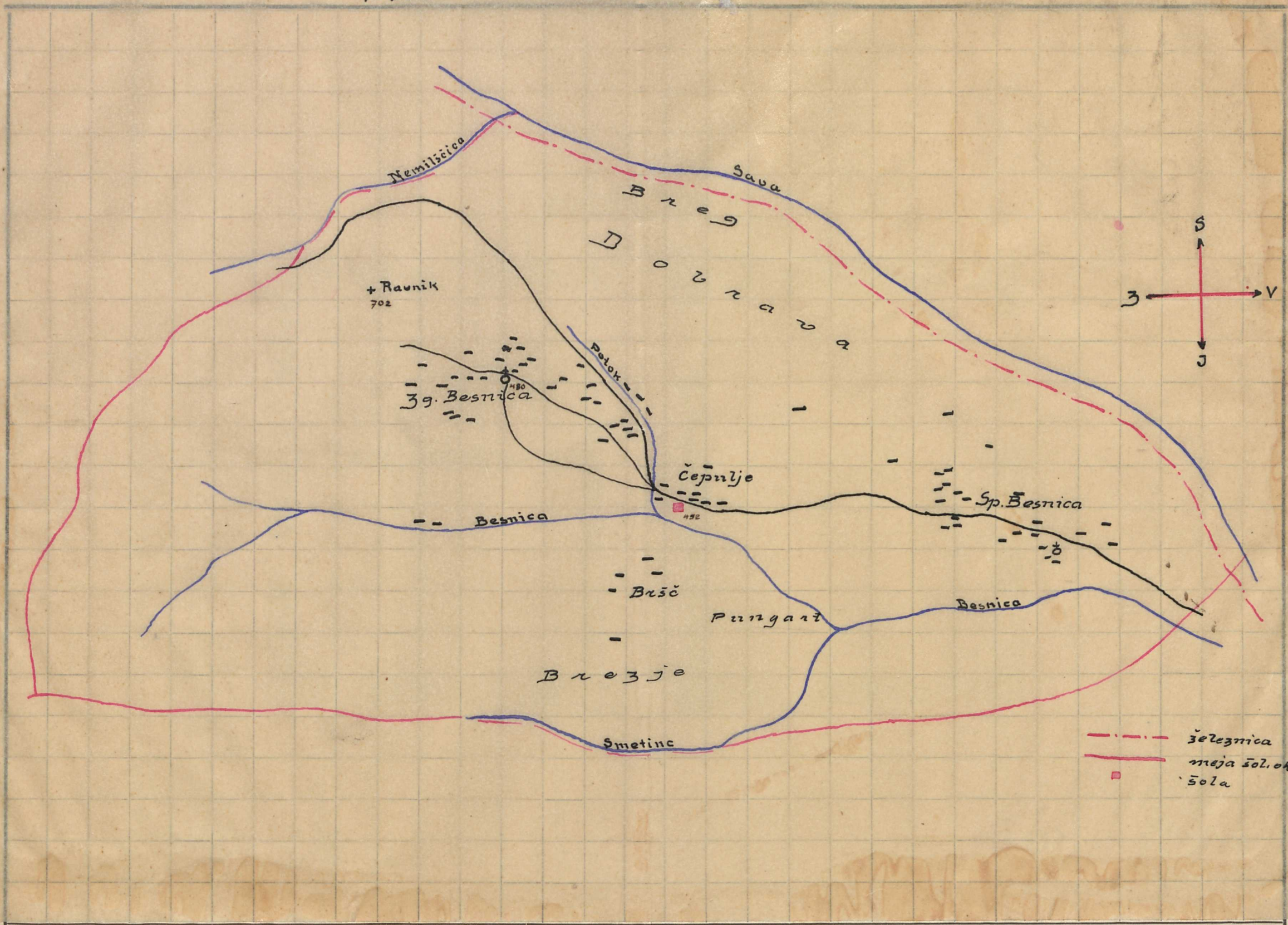
PRIMEĐBA: Naznačiti veličinu (dužinu, širinu i visinu) svake prostorije sem stepenica, a za stepenice broj stupanja, visinu pojedinih stupanja, širinu i dužinu kao i od čega su. Naznačiti veličinu prozora (širinu i visinu). Svaki sprat posebno. Ovde ucrtati prizemlje, a spratove, ako ih ima na zasebnim listovima izraditi pa priložiti.

Skica školskog dvorišta, igrališta, vrta, voćnjaka, vinograda u razmeri 1:500 t. j. svaki 2 mm. predstavljaju 1 m.



PRIMEĐBA: Naznačiti dužinu svake strane i kakva je ograda. Bunar i dubinu bunara, rastojanje bunara od zahoda (nužnika). Naznačiti sve zgrade koje se nalaze na tom zemljištu kao i strane sveta.

Šolski okoliš Besnica plan ako postoji.



PRIMEDBA: Naznačiti glavne ulice, reke, potoke, škole, školska imanja, crkve, opštinu i druge javne zgrade kojih ima, bregove i t. d., ako nema ulica onda putove, nadmorsku visinu škole i bregova u okolini kao i strane sveta.

Imena čuvenih ljudi koji su učili u ovoj školi (naznačiti kad).

---



---



---



---



---

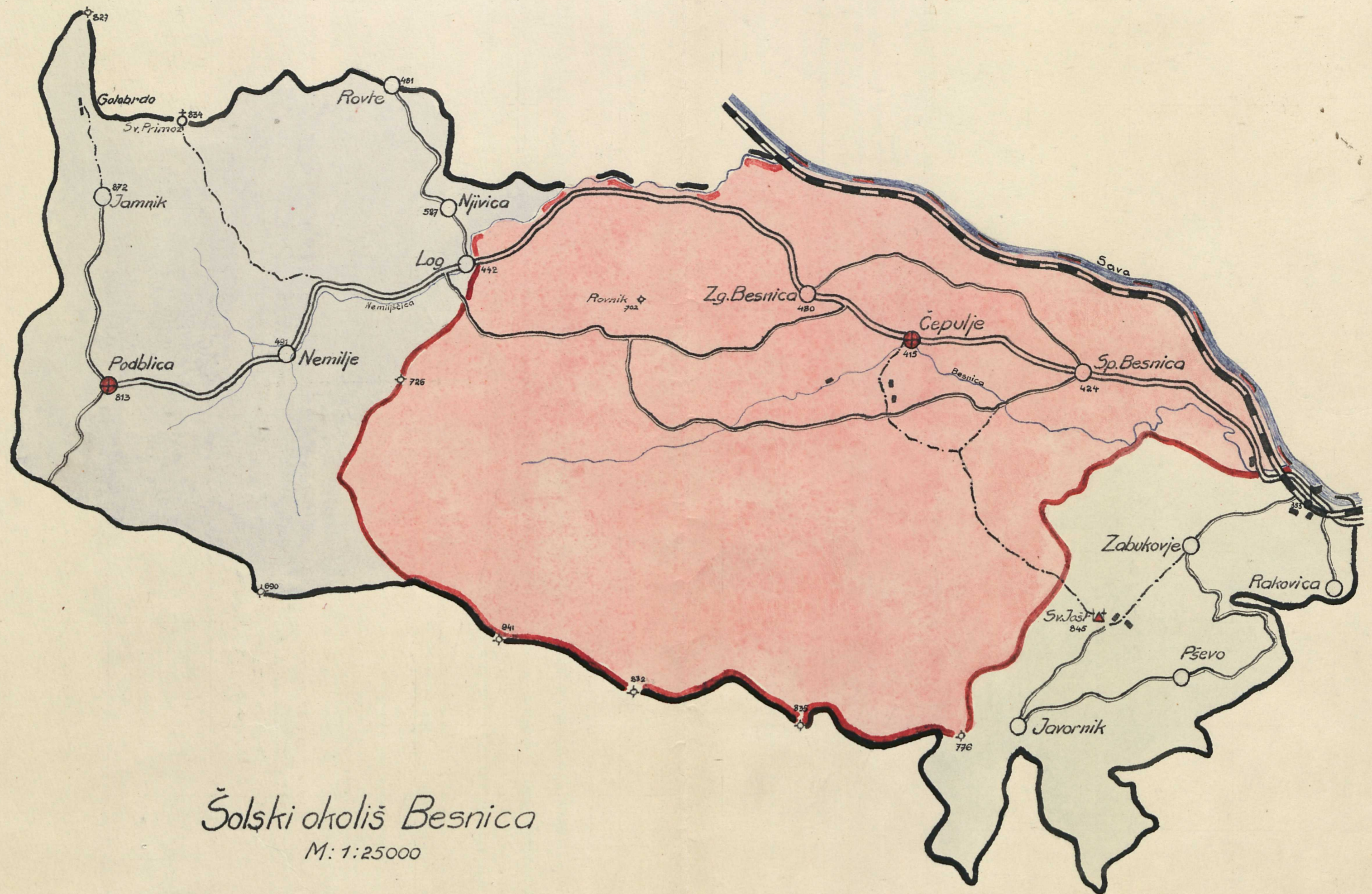
Spisak sviju škola državnih i privatnih koje se nalaze na toj školskoj teritoriji.

NAZIV ŠKOLE	POD ČIJIM JE NADZOROM?	KO IZDRŽAVA?
<i>Dijarova osnovna škola u Žrnici</i>	<i>Dijarovićim</i>	<i>Krajevni školski odbor</i>

*Žrnica*, 3. aprila 1929.



Potpis,  
*Kalman Janča*  
*šk. upraviteljica*



Šolski okoliš Besnica

M: 1:25000