

# ШКОЛСКИ ЛИСТ

СЛОВЕНСКИ БОЛСКИ МУЗЕЈ  
LJUBLJANA

Школски срез *Šmarško-rogaske-krajevski*

Област *Mariborska*

Град, село-засеок *Št. Klavž*

Полит. срез *Šmarje pri Jelsah*  
(испостава)

Општина *Občina Štation Rog. Klavž*

Назив школе *Mesna dekavna osnovna šola Št. Klavž*

*K Rogaske Štation*

Школа је мушка, женска, мешовита (подвући). Школа је државна, приватна, са правом јавности или без права јавности, конфесионална. Има ли уз ту народну основну школу, каква стручна школа и које врсте.....

## Удаљеност школе.

ОД НАЈБЛИЖЕ	НАЗИВ МЕСТА	Колико км. даљине	КАКАВ ЈЕ ПУТ
Железничке станице	<i>Rogaska Štation</i>	<i>1 km</i>	<i>dobro, ok. cesta</i>
Парабродске „			
Аутобуске „	<i>Rogaska Štation</i>	<i>1 km</i>	<i>dobro, ok. cesta</i>
Поштанске (колима)			
Обласног средишта	<i>Maribor</i>	<i>76</i>	<i>ok. cesta</i>
Среског „	<i>Šmarje pri Jelsah</i>	<i>12</i>	<i>ok. cesta</i>
Општине — испостава	<i>Št. Klavž</i>	<i>1</i>	<i>ok. cesta</i>

## Места у којима су најближе школе.

НАЗИВ МЕСТА	Стране света	Растојање у км.	КАКАВ ЈЕ ПУТ
<i>Rogaska Štation</i>	<i>dobro</i>	<i>1 km</i>	<i>dobro, ok. cesta</i>
<i>Št. Florijan</i>	<i>severno istok</i>	<i>5 km</i>	<i>slab pešpot</i>
<i>Rogatec</i>	<i>istok</i>	<i>5 km</i>	<i>dobro ok. cesta</i>
<i>Št. Peter na Humu</i>	<i>jungozahod</i>	<i>4 km</i>	<i>slab pešpot</i>
<i>Št. Otona</i>	<i>jungozahod</i>	<i>6 km</i>	<i>slab pešpot</i>
<i>Kristava</i>	<i>jungozahod</i>	<i>5 km</i>	<i>slab pešpot</i>
<i>Št. Peter na Medu. selu</i>	<i>zahod</i>	<i>5 km</i>	<i>slab pešpot</i>
<i>Hostionica</i>	<i>severozahod</i>	<i>6 km</i>	<i>dobro ok. cesta</i>

## Села и засеоци из којих долазе деца у ову школу.

Назив: села, засеока квартава, реона и т. д. из којих долазе деца у школу	број домова	број пореских глава	број становника (приближно)	величина школ. реона у кв. км. (приближно)	народност која чини већину у месту	остале народности за целу територију (приближно) %	вероисповест која има већину у месту	остале вероисповести за целу територију (приближно) %	удаљење засеока од школе		чиме обилује територија	у чему трни оскудну	да ли је територија		
									најмање	највеће			богата	средњег стања	сиромашна
<i>Št. Klavž</i>	<i>31</i>	<i>42</i>	<i>320</i>	<i>2.37 km²</i>	<i>slovenska</i>	-	<i>rimokat</i>	-	<i>0 km</i>	<i>2 km</i>	-	<i>šito</i>	-	-	<i>da</i>
<i>Št. Klavž</i>	<i>29</i>	<i>36</i>	<i>370</i>	<i>2.00</i>	<i>„</i>	-	<i>„</i>	-	<i>0</i>	<i>2</i>	-	-	-	-	<i>da</i>
<i>Rajnkovec</i>	<i>35</i>	<i>48</i>	<i>270</i>	<i>2.21</i>	<i>„</i>	-	<i>„</i>	-	<i>1</i>	<i>4</i>	-	<i>šito</i>	-	-	<i>da</i>
<i>Nimno</i>	<i>31</i>	<i>39</i>	<i>130</i>	<i>1.17</i>	<i>„</i>	-	<i>„</i>	-	<i>4</i>	<i>6</i>	-	<i>šito</i>	-	-	<i>da</i>
<i>Prešovec</i>	<i>22</i>	<i>34</i>	<i>145</i>	<i>1.21</i>	<i>„</i>	-	<i>„</i>	-	<i>1</i>	<i>3</i>	-	-	-	-	<i>da</i>
<i>Št. Katarina</i>	<i>34</i>	<i>42</i>	<i>180</i>	<i>1.53</i>	<i>„</i>	-	<i>„</i>	-	<i>2</i>	<i>5</i>	-	-	-	-	<i>da</i>
<i>Št. Trojica</i>	<i>72</i>	<i>97</i>	<i>312</i>	<i>3.01</i>	<i>„</i>	-	<i>„</i>	-	<i>0</i>	<i>4</i>	-	-	-	-	<i>da</i>
<i>Št. Lejova</i>	<i>57</i>	<i>109</i>	<i>430</i>	<i>3.46</i>	<i>„</i>	-	<i>„</i>	-	<i>1</i>	<i>5</i>	-	-	-	-	<i>da</i>
<i>Št. Križava</i>	<i>64</i>	<i>71</i>	<i>330</i>	<i>2.83</i>	<i>„</i>	-	<i>„</i>	-	<i>2</i>	<i>5</i>	-	-	-	-	<i>da</i>
<i>Št. Mohor</i>	<i>37</i>	<i>42</i>	<i>210</i>	<i>1.46</i>	<i>„</i>	-	<i>„</i>	-	<i>3</i>	<i>5</i>	-	-	-	-	<i>da</i>
<i>Plač</i>	<i>46</i>	<i>57</i>	<i>297</i>	<i>2.55</i>	<i>„</i>	-	<i>„</i>	-	<i>4</i>	<i>6</i>	-	-	-	-	<i>da</i>

Досадања историја школе (оснивање, отварање и затварање разреда, промене имена, промене у погледу пола ученика, промене у погледу издржавања и друге важне промене).\*

Година	ПРОМЕНА	Година	ПРОМЕНА	Година	ПРОМЕНА	Година	ПРОМЕНА
1760	Петровићеве школе	1939.	Установити помоћног одељења. Мин. просв. III бр. 25.211 - 4. 5. 1939. IV. 9486/1-39.				
1805	Зграда ка школе у мајетни						
1822	Постављена просторница						
1876	Зграђено надстропје, тапијација						
1877	Постављена просторница						
1924	Постављена 1. просторница						
1927	Постављена просторница						
1928	Постављена 2. просторница						
1930.	Постављена просторница						
1936	Устављена просторница у складу са пројектом бр. IV. 2. 004. 5. IV-44741-24. 3. 56						

Наставни језик slovenski

Број разреда и одељења са језиком националних мањина.

Језик националних мањина	БРОЈ РАЗРЕДА			БРОЈ ОДЕЉЕЊА		
	забавишта	основне школе	продужне школе (опетовнице)	забавишта	основне школе	продужне школе (опетовнице)

Школска зграда (рачунајући и зграде у којима станују учитељи и ако су одвојене).

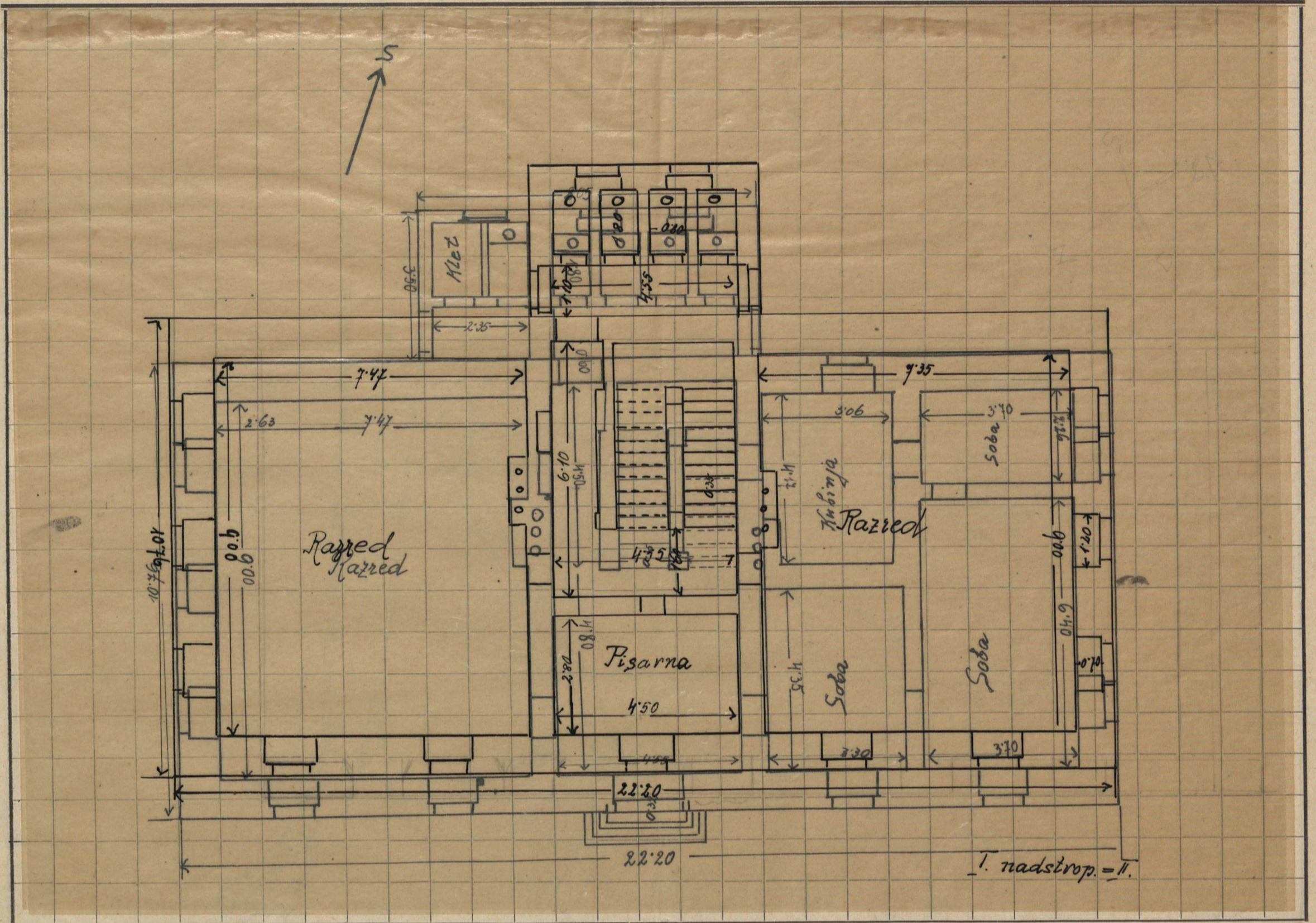
СВОЈИНА	Година грађења и дограђивања	У коју је сврху зидана?	Ако није зидана за школу да ли одговара потребама школе?	У каквом је стању школска зграда?	Покрива кв. метара	Од чега је грађена?	Чиме је покривена?	БРОЈ													Колико уч. ница хигијенс. прописа		
								спратова	учионица	дворана за свечаности	пиластичкx двора	капеларија	кабинета	ходника	соба за становање	соба за ручавање	осталих просторија	таванских просторија	подрумских просторија	одговара		неодговара	
Опш. јол. одбор	1822-1876	јолске	-	добро	236	кв. метара	крека	2	5	-	-	1	1	4	3	-	-	1	1	5	-		

Школа има: централно грејање, земљане пећи, гвоздене, мешовите, никакве.

Има ли школа школски врт? da обрађен? da колико је ара велики врт? 11 Каквог земљишта још има школа? —  
 је ли ограђено? — како? — колико ара? — Ко ужива то земљиште? — Има ли школа потребан алат? da  
 Да ли је врт угледан? da Је ли ограђен чиме? plot Има ли воде у школској згради? — дворишту? da Ако је нема, да ли је удаљена  
 од школске зграде до 250 метара? — од 250—500 м.? — преко 500 м.? — Да ли је водовод? — извор? — цистерна?  
 бунар? — пумпа? da река? —  
 Има ли учитељских станова у школској згради? da у школском дворишту? — у близини до 500 м.? — за колико наставника?  
1 и од колико одељења? 3 Има ли стан за служитеља? — Осталих зграда сем школе? Arhivica  
 Је ли школа убаштињена на своје непокретно имање? — број и датум судске тапије односно број грађевинског улошка? 37 Има ли легата?  
— Ко је завештао? — У чему се састоји? — Колико вредности? — Има ли громобран? da  
 у каквом стању? dobro Да ли је осигурана од пожара? da на коју своту од — до 25000 код кога друштва? Arhivica  
 Вредност школских објеката? 600000 Ri

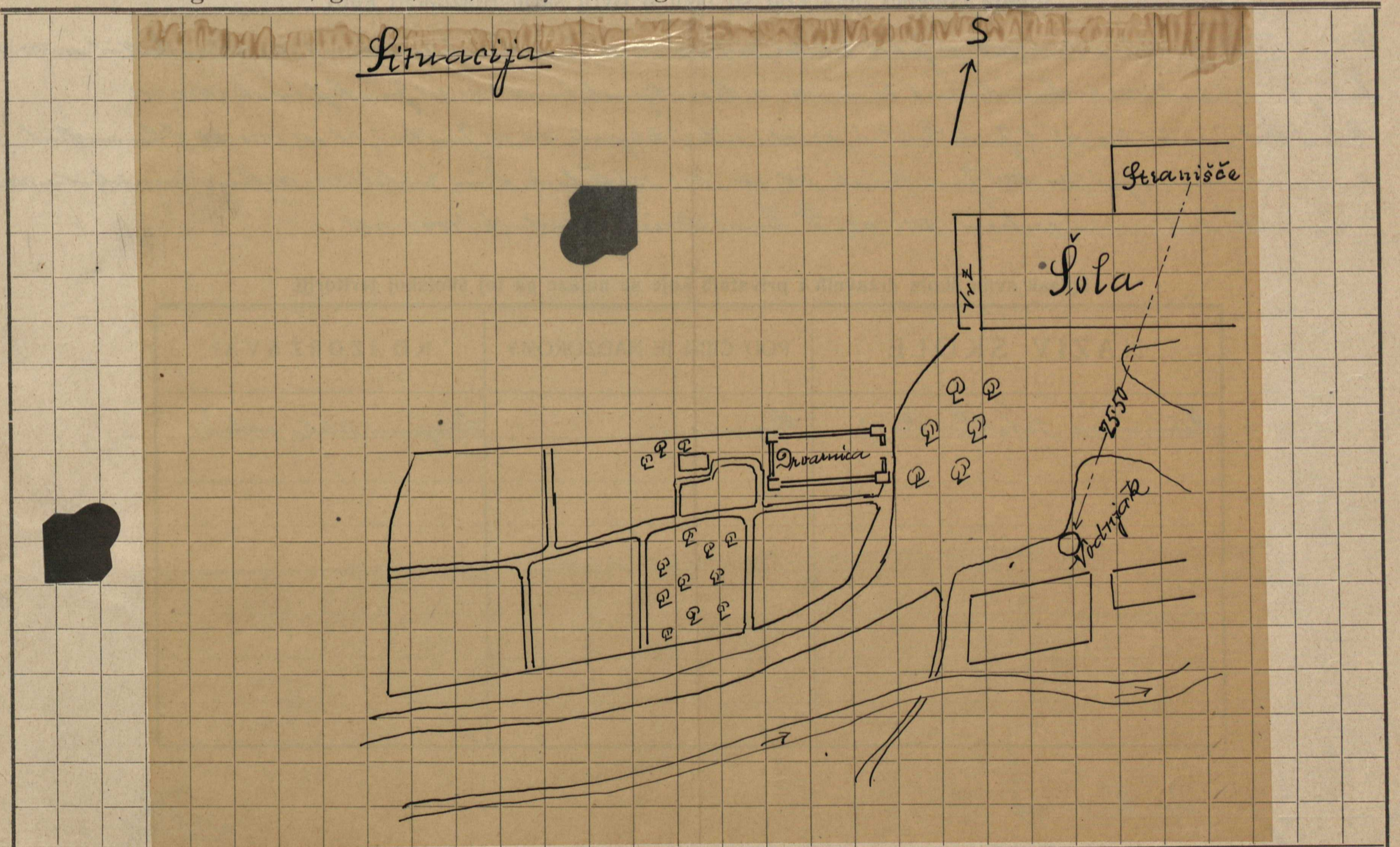
Приложити историју школе, а ако нема штампане — написати.

Skica školske zgrade u razmeri 1:100.



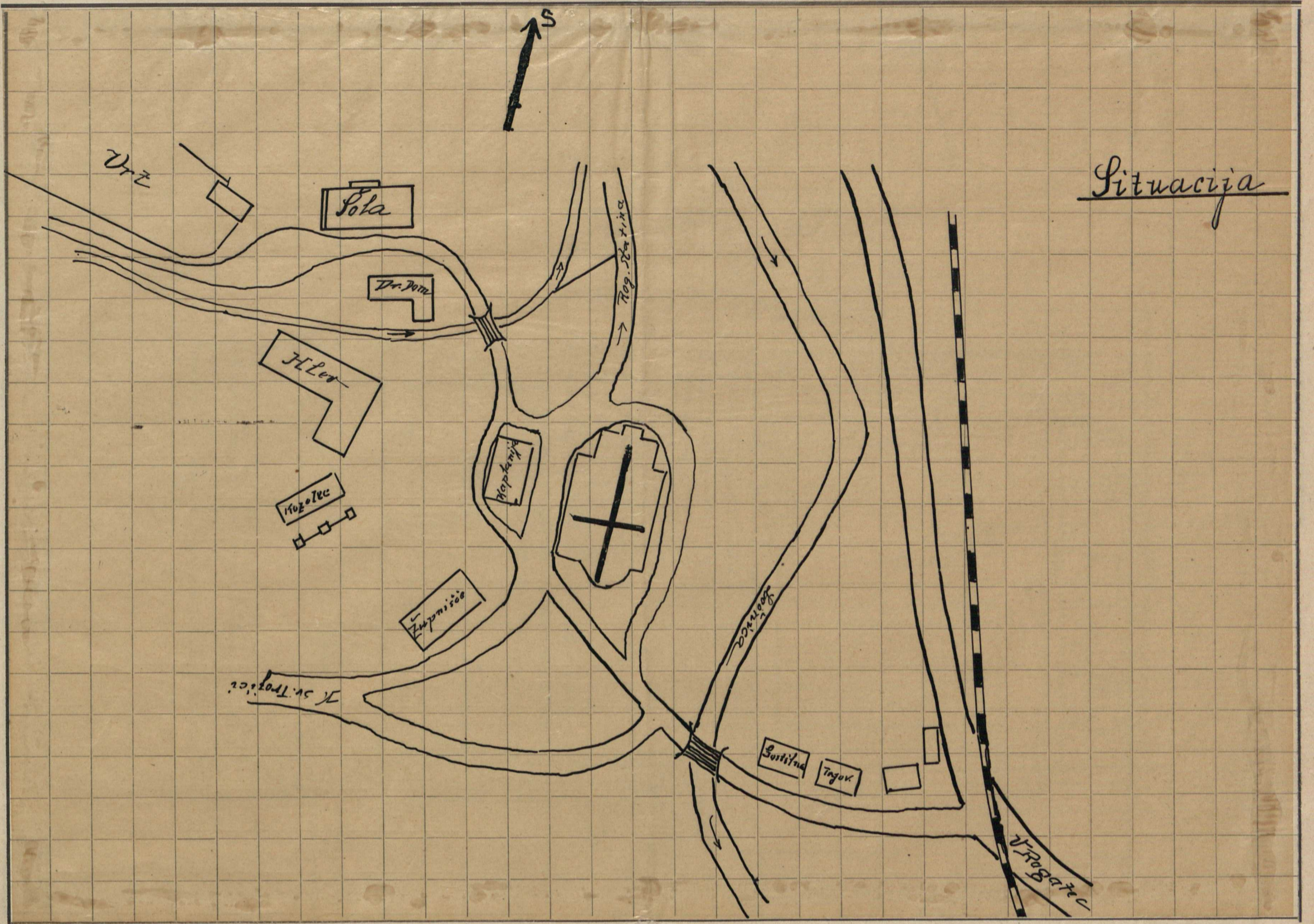
PRIMEDBA: Naznačiti veličinu (dužinu, širinu i visinu) svake prostorije sem stepenica, a za stepenice broj stupanja, visinu pojedinih stupanja, širinu i dužinu kao i od čega su. Naznačiti veličinu prozora (širinu i visinu). Svaki sprat posebno. Ovde ucrtati prizemlje, a spratove, ako ih ima na zasebnim listovima izraditi pa priložiti.

Skica školskog dvorišta, igrališta, vrta, voćnjaka, vinograda u razmeri 1:500 t. j. svaki 2 mm. predstavljaju 1 m.



PRIMEDBA: Naznačiti dužinu svake strane i kakva je ograda. Bunar i dubinu bunara, rastojanje bunara od zahoda (nužnika). Naznačiti sve zgrade koje se nalaze na tom zemljištu kao i strane sveta.

Skica mesta u kome je škola ili plan ako postoji.



PRIMEDBA: Naznačiti glavne ulice, reke, potoke, škole, školska imanja, crkve, opštinu i druge javne zgrade kojih ima, bregove i t. d., ako nema ulica onda putove, nadmorsku visinu škole i bregova u okolini kao i strane sveta.

Imena čuvenih ljudi koji su učili u ovoj školi (naznačiti kad).

Dr. Josip Hošel, parnikovski učitelj (1850-56) Jakob Čebular, profesor (1851-56) Frano Čušrić, podnastavnik (1850-56) Simon Kralj, sol. upr. (1851-57)  
 Andrej Čičev, župnik (1862-64) Simon Škrlj, sol. upr. (1867-73) Frano Čigrač, župnik (1867-72) Josip Šigel, župnik (1872-77)  
 Michael Šket, župnik (1874-80) Dr. Franjo Reberšek, direktor pošte in telegrafa (1874-80) Josip Čonč, sol. upr. (1874-80) P. Sinus Proch  
 kapucinski provincijal (1875-1887) Janes Šerbošk, sol. upr. (1877-83) P. Marko Šičev, knatchel (1880-86) Frano Američek, sol. upr. (1888-89)  
 Dr. Stan Štidič, univ. profesor (1887-92) Dr. Lomil Božič, svetnik (1893-98)

Spisak sviju škola državnih i privatnih koje se nalaze na toj školskoj teritoriji.

NAZIV ŠKOLE	POD ČIJIM JE NADZOROM?	KO IZDRŽAVA?
Mesana otn. šola Sv. Križ	Opština	Pluževski sol. odbor



Š. III 1929.

Potpis,  
*[Signature]*

Pregled in pojasnila  
ke šolskemu okolišju L. Kriz̃.

Muvska občina	Kraj (naselje)	Število hiš	Oddaljenost v km	Število otrok	Nadmorska višina
	L. Kriz̃	24	0-2	19+20 = 39	230 m
	Trisice	42	0-3	28+27 = 55	230 "
	Rajnkovec	25	1-3	11+12 = 23	230 "
	Vinec	12	2-3	3+1 = 4	270 "
	Pistavca	14	2-3	3+6 = 9	260 "
	Nirno	28	5+6	3+2 = 5	250 "
	L. Katarina	32	2+5	15+12 = 27	260 "
	Pestovec	33	1+3	12+16 = 28	270 "
	L. Mohor	36	3+5	4+8 = 12	290 "
	Vel. Rodne	48	0-3	34+25 = 59	280 "
	Ceste	40	1-3	20+18 = 38	240 "
	Plat	18	3-4	4+2 = 6	250 "
	Gaberce	24	4-5	9+7 = 16	240 "
	Topole	26	2-4	9+9 = 18	290 "
	Tekecovo	30	3-4	10+7 = 17	250 "
	Lj. Jecovo	66	1-4	15+16 = 31	230 "
	Tuncovec	18	3-4	7+3 = 10	240 "

Medvna  
občina

Štartinna  
občina

Prognaska  
občina

Pri sled o tukajšnji soli je v vizitacijskem  
napisniku goriskega nadškofa, ki je l. 1760. obiskal  
Sv. Križ, ter med drugim omenja cerkovnika, ki je bil  
obremen tudi učitelj. Prebne in stalne sole pri Sv. Križu  
ni bilo do začetka 19. stoletja.

Leta 1805 je bil prvi svetokriški učitelj Jakob Skube,  
doma iz Škornje, ki je spomnjeje molitvenika Stravncaja  
račil s sole. Za silo so napravili solsko sobo iz konjskega  
hleva; ko so postavili novo kaplanijo, so sole prestavili  
tja, pozneje so pa mogli za sole meko kmetško hišo,  
kjer se je poročevalo do leta 1822.

Licenzoma so ljudje začeli ceniti solski prouk, število  
solarjev je rastlo, postala je potreba postaviti posebno  
solsko poslojje. To se je zgodilo l. 1822. V novem enonadstropnem  
poslojju sta bili zgoraj dve prostorni in svetli solski sobi,  
v pritličju pa stanovanje za učitelja.

Leta 1840. je bil določen solski okoliš svetokriške sole in  
semkaj je bilo vsobanik 9 kroyev s 140 hišami. Glede dohodkov  
je takrat učitelju več mesta cerkvena kakor pa solska služba.

Leta 1868. so se v solstvu izvršile važne izpremembe, upeljana  
je bila tudi solska obveznost in l. 1840. je bila svetokriška  
dvorazredna sola uvrščena v tretji plačilni razred.  
V sled splosne solske obveznosti je število solarjev v naslednjih  
letih močno poskočilo, tako, da je tedanje solsko poslojje  
postalo pretesno. Leta 1846. so vzdignili staro solo še za  
eno nadstropje in leto pozneje 1844. so razširili v  
štirirazrednico, nakoteni so bile nastavljenе štiri moške  
učne moči.

Leta 1924. je v II. razredu obiskovalo 80 otrok, višja solska  
oblast je dovolila, da se je tvorila k temu razredu ena  
vzporednica. Pozneje, leta 1927. se je razširila tukajšnja  
sola v petrazrednico. Ker je pa število otrok vedno bolj  
rastlo, se je l. 1928. tvorila še ena vzporednica k I. razredu.

Do odloku kralj. kmetijske uprave pravske banovine IV. No. 15364 iz dne  
12. 8. 1930 stvarjina vporednica k II. razredu. (Opisalo sinu)

# ŠOLSKI OKOLIŠ SV. KRIŽ UPRAVNA OBČINA ROG. SLATINA-OKOLICA.

SLOVENSKI ŠOLSKI MUZEJ  
LJUBLJANA



### LEGENDA:

- UPRAVNA OBČINA.
- ŠOLSKI OKOLIŠ.
- BANOVINSKA CESTA.
- OBČINSKA CESTA.
- MEJA VASI (ZASELJA).