

4544

Plan. uprava.

SLOVENSKI ŠOLSKI MUZEJ
LJUBLJANA

ШКОЛСКИ ЛИСТ

Школски срез Litija
Град, село-засеок Sv. Planina

Област Ljubljanska
Полит. срез (испостава) Litija
Општина Notređež
Trbovlje, Zagorje 98.

Назив школе Državna mešana osnovna šola na Sv. Planini

Школа је мушка, женска, мешовита (подвући). Школа је државна, приватна, са правом јавности или без права јавности, конфесионална. Има ли уз ту народну основну школу, каква стручна школа и које врсте.....

Удаљеност школе.

ОД НАЈБЛИЖЕ	НАЗИВ МЕСТА	Колико км. даљине	КАКАВ ЈЕ ПУТ
Железничке станице	Zagorje ob Savi	8.5 km	cesta, obična pot, kolovoz stera
Парабродске "	/	/	/
Аутобуске "	Zagorje ob Savi	* km	gledj zgoraj
Поштанске (колима)	/	/	/
Обласног средишта	Ljubljana	54.5 km	47 km železnice, ostalo: gledj zgoraj
Среског "	Litija	22.5 km	15 km železnice, ostalo: gledj zgoraj
Општине — испостава	Notređež	6 km	obična pot, kolovoz, stera

Места у којима су најближе школе.

НАЗИВ МЕСТА	Стране света	Растојање у км.	КАКАВ ЈЕ ПУТ
Državna osnovna šola Loke	severna	7-8 km	stera in kolovoz
" " " Marija Peka	severno-istočna	8 km	" " "
" " " Trbovlje	jugo-istočna	6 km	" " "
" " " Zagorje	jugo-zapadna	7 km	stera, kolovoz, obična pot (dobra)
" " " Trbovlje	zapadna	4 km	stera in kolovoz

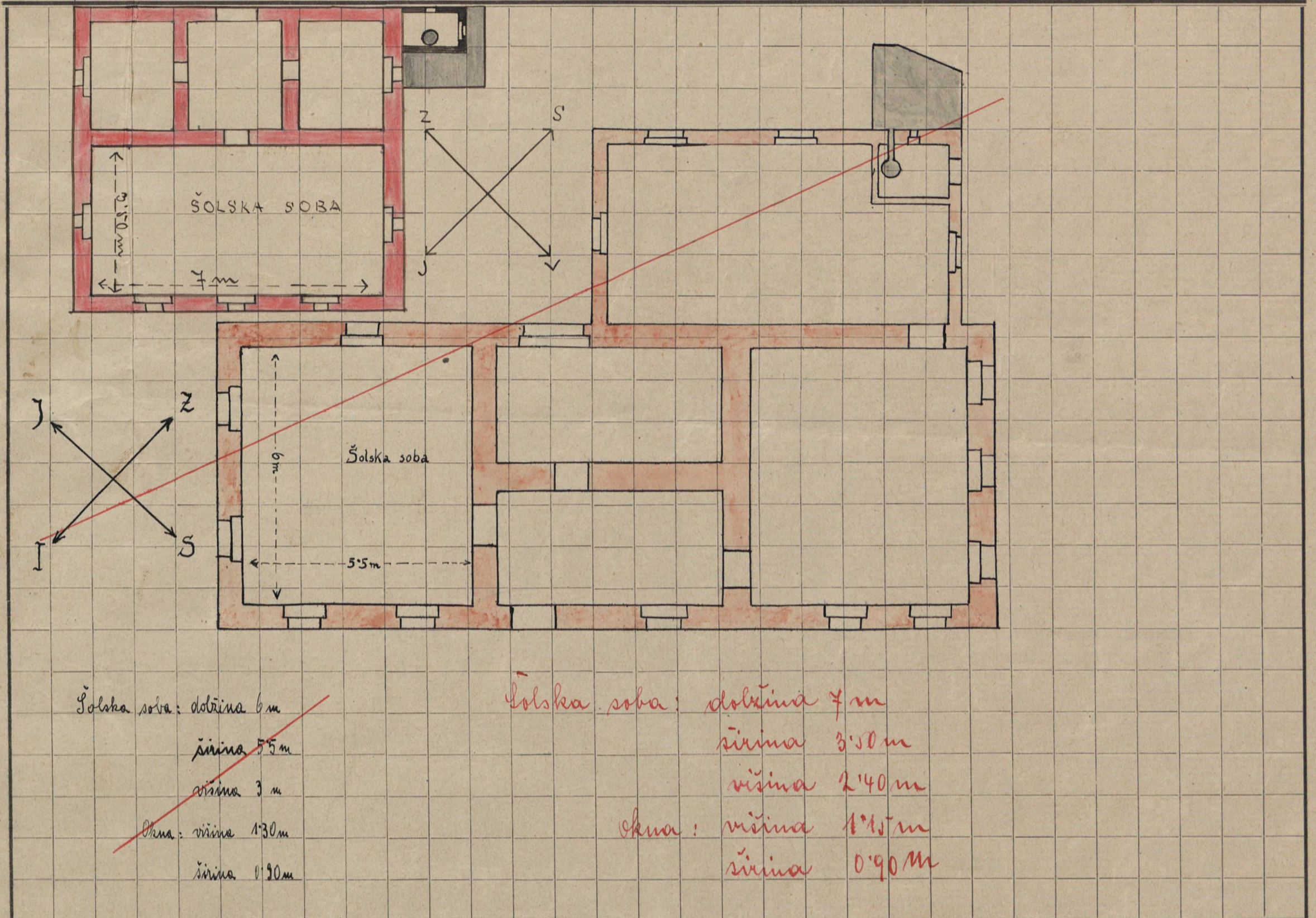
Села и засеоци из којих долазе деца у ову школу.

Назив: села, засеока кварта, реона т. д. из којих долазе деца у школу	број домова	број пореских глава	број становника (приближно)	величина школ. реона у кв. км. (приближно)	народност која чини већину у месту	остале народности за целу територију (приближно) %	вероисповест која има већину у месту	остале вероисповести за целу територију (приближно) %	удаљеност засеока од школе		чиме обилује територија	у чему трпи оскудницу	да ли је територија			
									најмање	највеће			богата	средњег стања	сиромашна	
Sv. Planina	20	23	140	2 km	словенска	/	rim.-kat.	/	0.2 km	1.5 km	stara, kolovoz, obična pot (dobra)	/	dobro, srednja, malo, siromašna in kulturni	/	/	/
Lebinc	7	8	30	10 km	/	/	/	/	1.0 km	2 km	stara, kolovoz, obična pot (dobra)	/	/	/	/	/
Sv. Lovrenc	4	4	30	10 km	/	/	/	/	3 km	3 km	stara, kolovoz, obična pot (dobra)	/	/	/	/	/
Planinska vas	2	2	16	/	/	/	/	/	1.5 km	1.5 km	stara, kolovoz, obična pot (dobra)	/	/	/	/	/

Статистички Одсек Министарства Просвете
Образац број 5/1928.

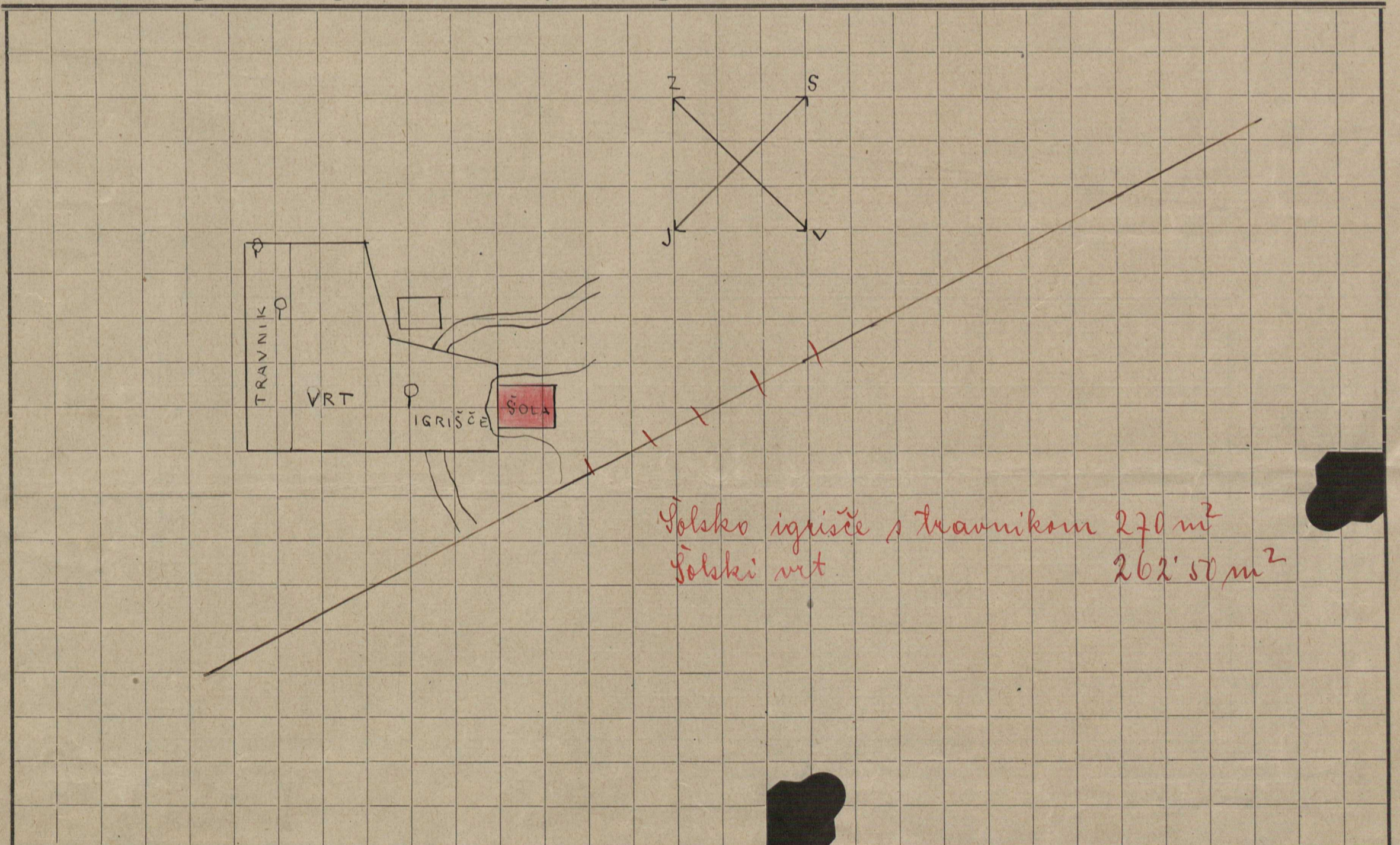
*) Prikolonjeni vasi iz okolice Loke / sv. Lovrenc / sv. Lovrenc / sv. Planina.
1. 10. 400 / 1. 9. 1928.

Skica školske zgrade u razmeri 1:100.



PRIMEDBA: Naznačiti veličinu (dužinu, širinu i visinu) svake prostorije sem stepenica, a za stepenice broj stupanja, visinu pojedinih stupanja, širinu i dužinu kao i od čega su. Naznačiti veličinu prozora (širinu i visinu). Svaki sprat posebno. Ovde ucrtati prizemlje, a spratove, ako ih ima na zasebnim listovima izraditi pa priložiti.

Skica školskog dvorišta, igrališta, vrta, voćnjaka, vinograda u razmeri 1:500 t. j. svaki 2 mm. predstavljaju 1 m.



PRIMEDBA: Naznačiti dužinu svake strane i kakva je ograda. Bunar i dubinu bunara, rastojanje bunara od zahoda (nužnika). Naznačiti sve zgrade koje se nalaze na tom zemljištu kao i strane sveta.

Skica mesta u kome je škola ili plan ako postoji.



PRIMEDBA: Naznačiti glavne ulice, reke, potoke, škole, školska imanja, crkve, opštinu i druge javne zgrade kojih ima, bregove i t. d., ako nema ulica onda putove; nadmorsku visinu škole i bregova u okolini kao i strane sveta.

Imena čuvenih ljudi koji su učili u ovoj školi (naznačiti kad).

Spisak sviju škola državnih i privatnih koje se nalaze na toj školskoj teritoriji.

NAZIV ŠKOLE	POD ČIJIM JE NADZOROM?	KO IZDRŽAVA?
/		

sv. Planina, dne 8. maja 1928.



Potpis
Jugoslavac
 nač. šk. upravitelj

ZGODOVINA DRŽAVNE OSNOVNE ŠOLE NA SV. PLANINI.

Do leta 1900 se prihajali na Sv. Planino duhovniki iz Zagorja poučevati le veronauk.

Leta 1900 je dobila Sv. Planina stalnega župnega upravitelja, ki je prevzel tudi pouk v zasilni šoli, ki je bila osnovana leta 1901, in nastanjena v hiši št. 4. Učenci so bili razdeljeni v dva oddelka, ki sta prihajala izmenoma vsak drugi dan v šole, pouk se je torej vršil dnevno.

Prvi zasilni učitelj je bil župni upravitelj Peter Mohar (poučeval je od 1901 - 1905.), temu je sledil župnik Adolf Knol (poučeval do leta 1906.)

Po letu 1906, je vsled izpraznitve fare prenehala tudi zasilna šola; le dvakrat na teden je prihajal iz Zagorja kaplan Anton Znidaršič, ki je poleg vereuka poučeval nekoliko tudi druge predmete.

Spomladi leta 1911, je nastopila službo neizprašana učiteljica Ema Petrovec. Šola se je izpremenila v redno enorazrednico in je ostala taka do leta 1917, ko je prevzel pouk Josip Bressan. Bressanu je sledil 1918. župnik Janez Medved, temu pa še isto leto organist Ivan Hribar, ki je poučeval do spomladi 1920, ko je sprejel mesto zasilnega učitelja župni upravitelj Ivan Drešal.

V šol. letu 1923/24 je poučevala na šoli, ki je s tem letom postala spet redna enorazrednica, učiteljica Danica Kraševc. Naslednje leto pa je ponovno sprejel pouk župni upravitelj Ivan Drešal.

Leta 1927, je bila zgradba, kjer je bila šola, izpremenjena v turistovsko zavetišče; zato se je morala šola preseliti v zraven stoječo hišo števil. 3.

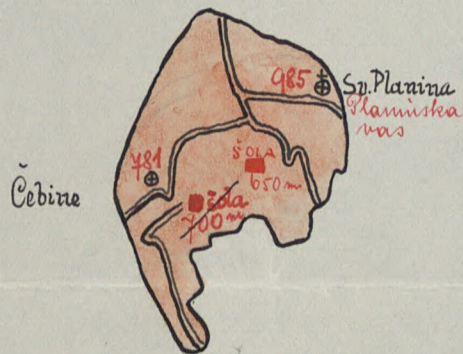
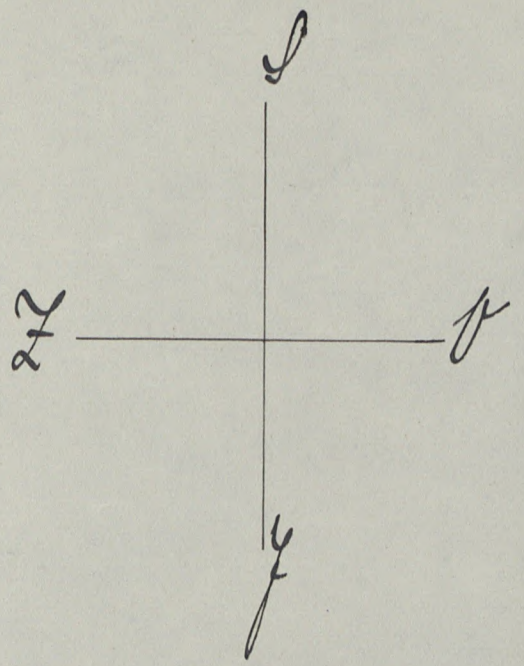
V šol. letu 1928/29 se je do 8. aprila 1929 vršil pouk le 3 ure tedensko, večji del le vereuk. Z omenjenim dnem pa je nastopil službo učitelj Drago Pahor. Šola se je ponovno izpremenila v redno enorazrednico in se je preselila s Sv. Planine na Čebine števil. 3.

Opomba : Zgodovinske podatke je zbral zasilni učitelj župni upravitelj g. Ivan Drešal večji del iz kronike župnega urada.

/ Drago Pahor /
zač. šol. uprav.

Šolski okoliš Sv. Plamina.

Merilo 1:70000



Legenda :

Kolovoz ———

naselje ⊕

Župnija ⊕

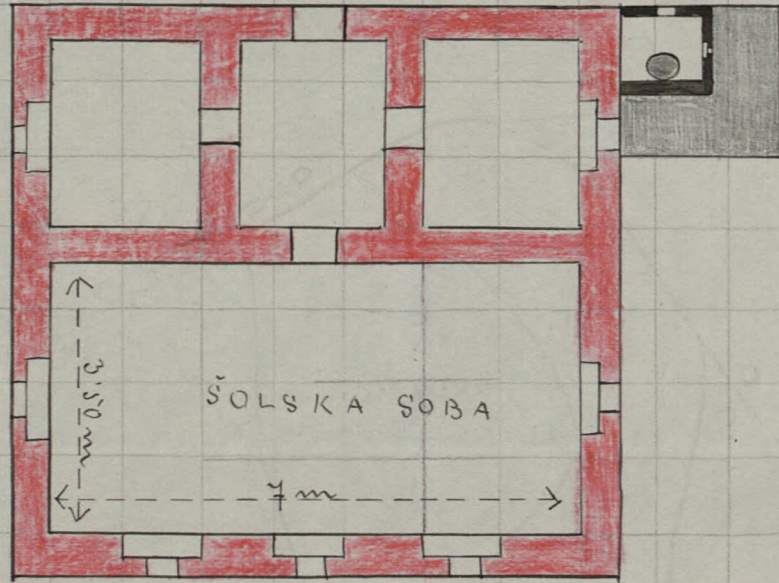
Pregled k načrtu solskega okoliša.I. Solški okoliš: So. PlaminaII. Ušolane občine: Zagorje ob Savi,
Trbovlje.III. Ušolane vasi: So. Plamina, Lébine, Plaminska vas (deloma)

Fot. št.	Ime vasi ali zasebe	Pravna občina	Število hišnih števil	Oddaljenost v km		Število sol. bodalnih plotov	Absolutna višina kraja	Terensko prilike, slaba pot, povotriji, snežni zameti, itd.	Opomba
				najmanjša	največja				
1.	Lébine	Zagorje ob S.	6 <small>sk. 4. potnišča</small>	1	2,1	12	781	Snežni zameti.	En deček, ki je to solobremen štodi v mes. jolo
2.	So. Plamina	Zagorje ob S. Trbovlje	20	0,5	4,2	18	985	Snežni zameti, slaba pot, v zimski mesec slab obič	1 dečka - solobremna štodi v mes. jolo.
3.	Plaminska vas	Trbovlje	1	1,5	1,5	1	985	Snežni zameti	

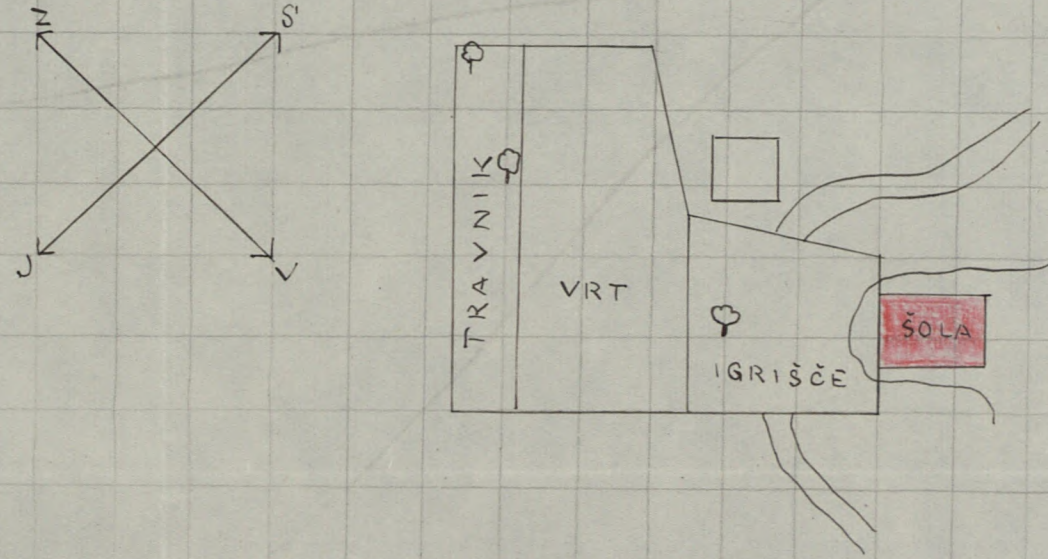
Náčrt:

Priloga!

a) Šolska zgradba
1:100



b) Šolskega dvorišča in vrta
1:500



Šolska soba: dolžina 7m
širina 3.50m
višina 2.40m
škola: višina 1.15m
širina 0.90m

Šolsko igrišče s travnikom 270 m²
Šolski vrt 262.50 m²