

ШКОЛСКИ ЛИСТ

SLOVENSKI NARODNI MUZEJ
LJUBLJANA

Школски срез *Kranj*

Област *Ljubljanska*

Град, село-засеок *Lučine*

Полит. срез *Škofja Loka*

(испостава)

Општина *Trata*

Назив школе *Društvena narodna mešovita šola*

Школа је мушка, женска, мешовита (подвући). Школа је државна, приватна, са правом јавности или без права јавности, конфесионална. Има ли уз ту народну основну школу, каква стручна школа и које врсте

Удаљеност школе.

ОД НАЈБЛИЖЕ	НАЗИВ МЕСТА	Колико км. даљине	КАКАВ ЈЕ ПУТ
Железничке станице	<i>Drenov grič</i>	2	<i>dobra</i>
Парабродске "			
Аутобуске "	<i>Gorenja vas</i>	11.7	<i>dobra</i>
Поштанске (колима)	<i>Gorenja vas</i>	11.7	<i>dobra</i>
Обласног средишта	<i>Ljubljana</i>	50.9	<i>dobra</i>
Среског "	<i>Kranj</i>	40.3	<i>dobra</i>
Општине — испостава	<i>Trata</i>	10.7	<i>dobra</i>

Места у којима су најближе школе.

НАЗИВ МЕСТА	Стране света	Растојање у км.	КАКАВ ЈЕ ПУТ
<i>Gorenja vas</i>	<i>severno-zahod</i>	11.7	<i>dobra</i>
<i>Črni vrh</i>	<i>severno-vzhod</i>	?	<i>prav slaba</i>
<i>Vrh sv. Treh Kraljev</i>	<i>jugo-zahod</i>	?	<i>prav slaba</i>
<i>St. Jošt nad Vrhniko</i>	<i>jugo-vzhod</i>	6.-	<i>dobra</i>

Села и засеоци из којих долазе деца у ову школу.

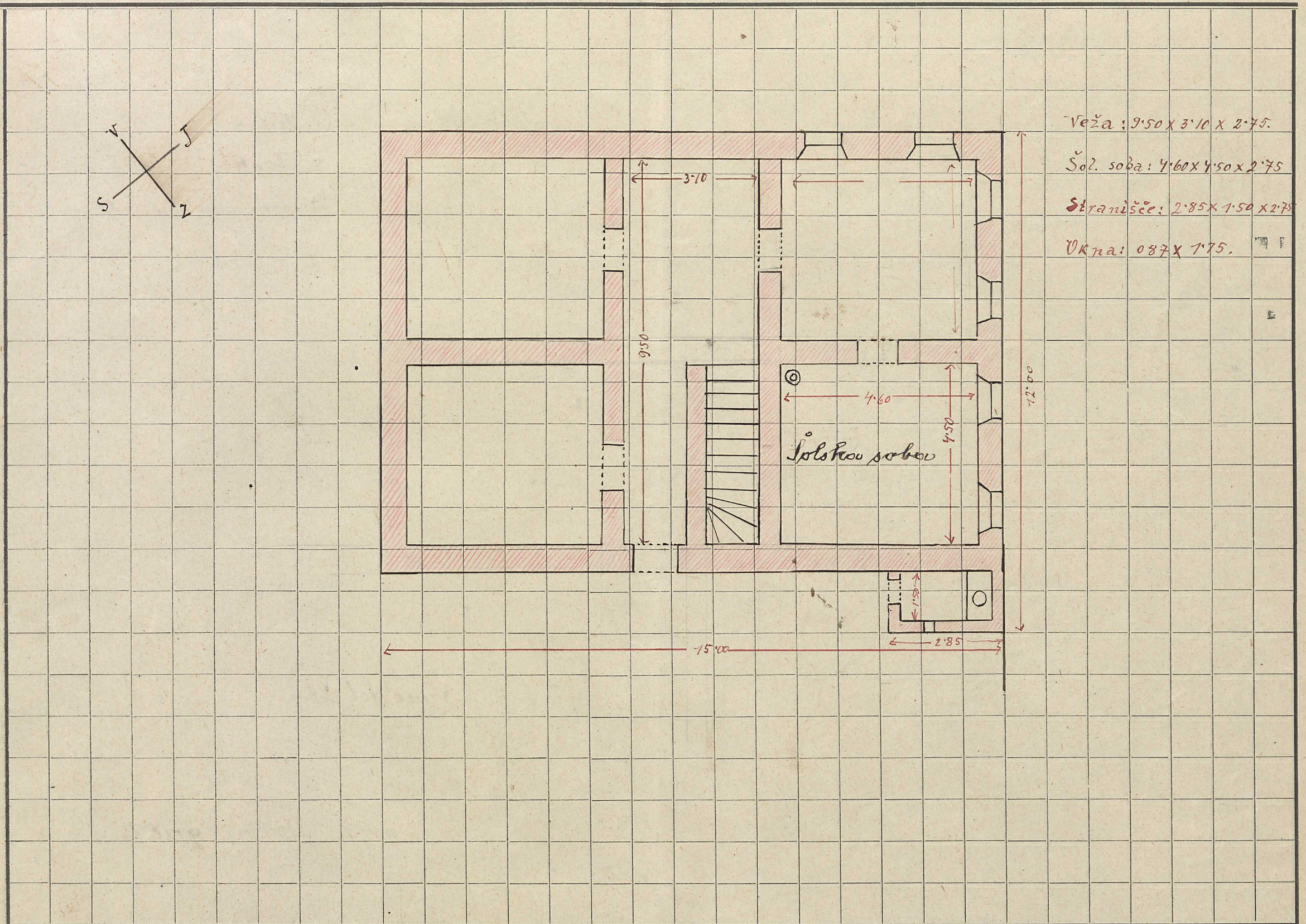
Назив: села, засеока кварта, реона и т. д. из којих долазе деца у школу	број домова	број пореских глава	број становника (приближно)	величина школ. реона у кв. км. (приближно)	народност која чини већину у месту	остале народности за целу територију (приближно) %	вероисповест која има већину у месту	остале вероисповести за целу територију (приближно) %	удаљеност засеока од школе		чиме обилује територија	у чему трпи оскудицу	да ли је, територија		
									најмање	највеће			богата	средњег стања	сиромашна
<i>Lučine</i>	30	28	126	9 km ²	<i>slovenska</i>		<i>rim. kat.</i>		50m	500m	<i>les</i>	<i>poljinskih žarišča</i>	—	—	—
<i>Prilesje</i>	10	8	28		"		"	1 km	1 1/2 km	"	"	—	—	—	
<i>Čudobje</i>	23	22	108		"		"	3 km	5 1/2 km	"	"	—	—	—	
<i>Dolge njive</i>	8	8	34		"		"	1 km	3 km	"	"	—	—	—	
<i>Brobovnica</i>	24	21	123		"		"	3 1/2 km	5 1/2 km	"	"	—	—	—	
<i>Čoli vrh-Luki dol</i>	12	11	38		"		"	3 km	6 km	"	"	—	—	—	

Статистички Одсек Министарства Просвете

Образац број 5/1928

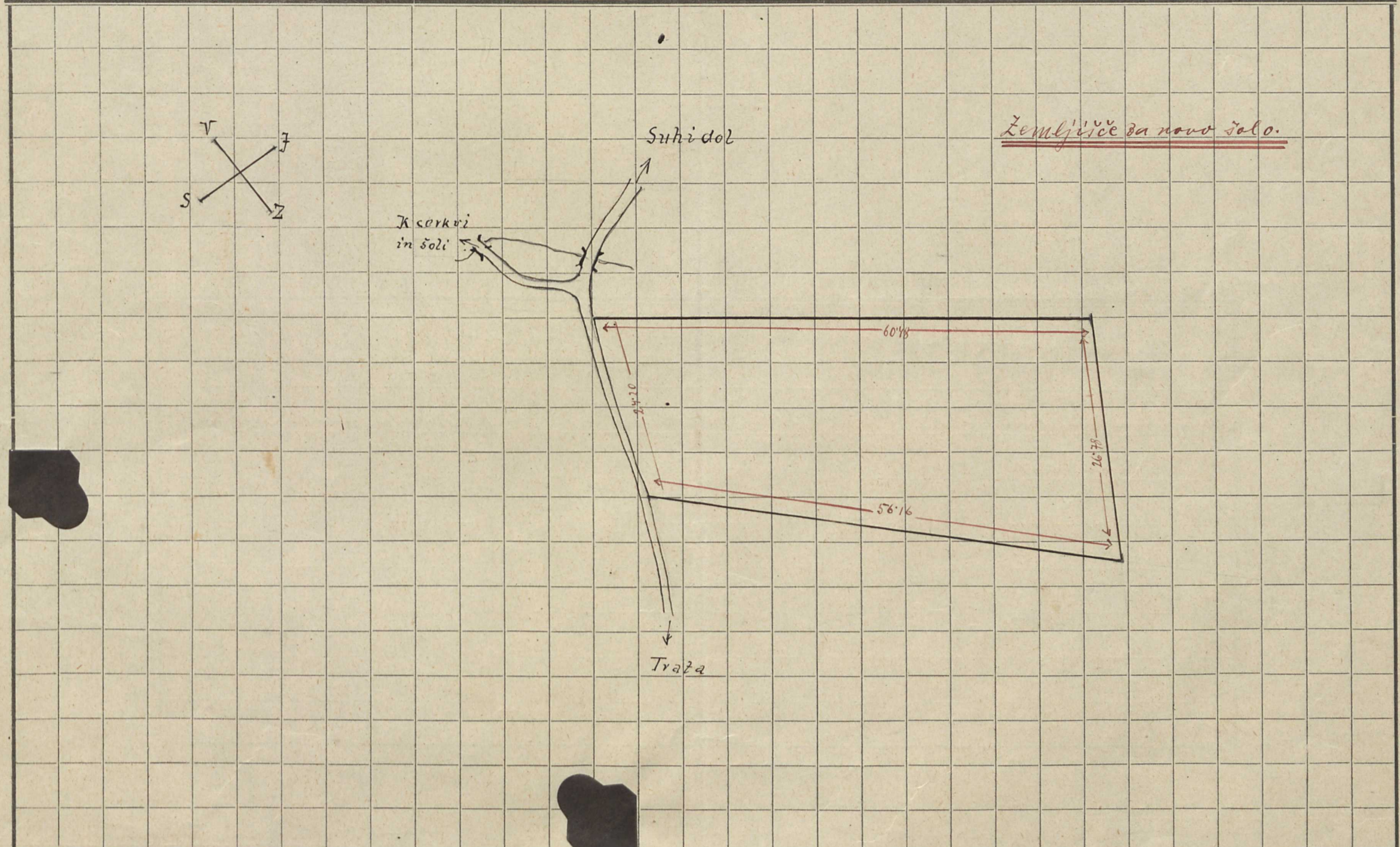
* *Črni vrh* - his. list. 68, 96, 53, 55, 104, 110, 98 } iz isl. okol. Črni vrh priobala v isl. ok. Lučine. } adsk. kralj. ban.
Plavina " " 1-26 } " " " " " " " " } urk. II-11: 7069/2-19/10. 32
 - " - " " 21, 6, 28, 29, 19, 4, 22, 7, 8, " " " " " " " " }

Skica školske zgrade u razmeri 1:100.



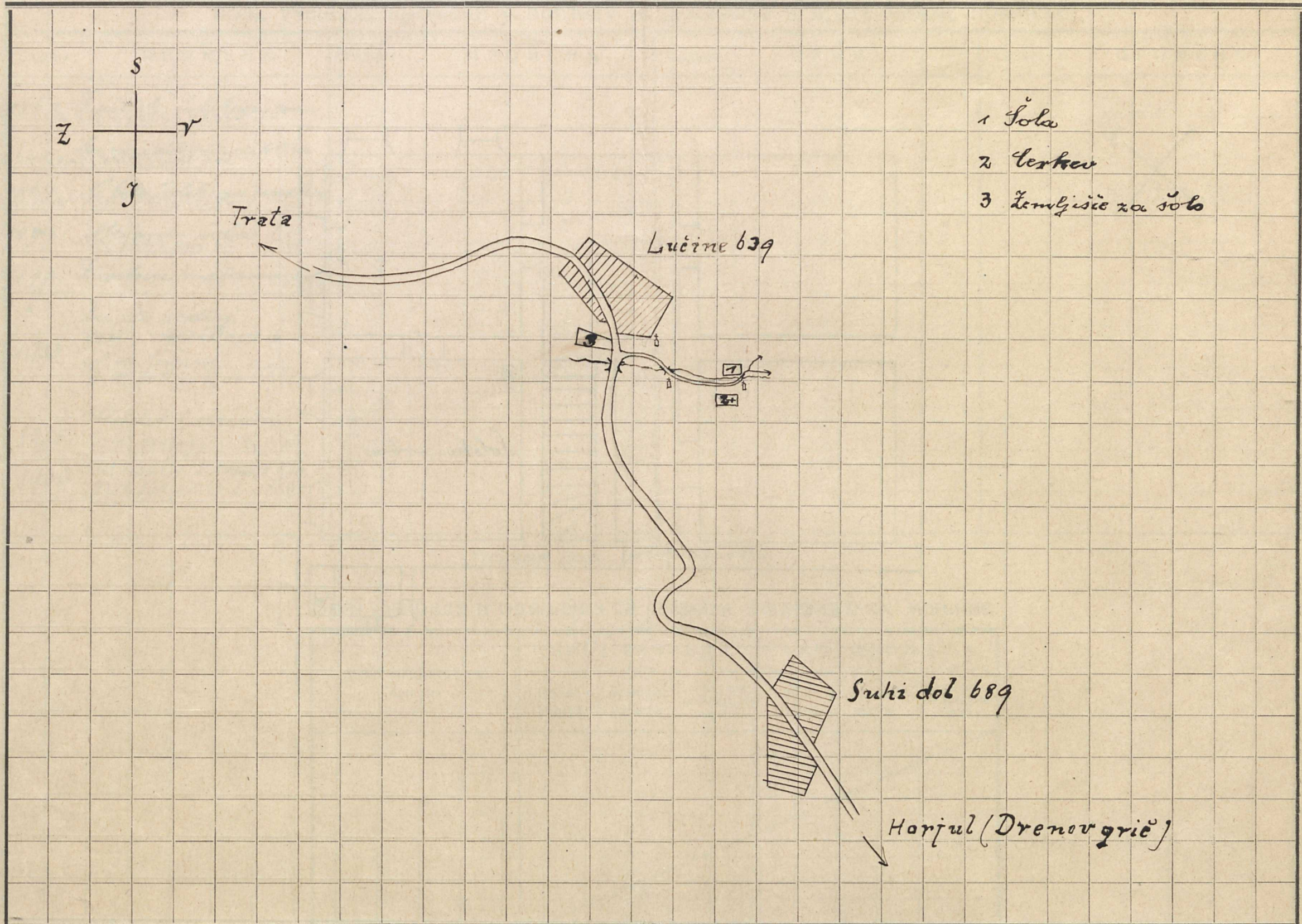
PRIMEDBA: Naznačiti veličinu (dužinu, širinu i visinu) svake prostorije sem stepenica, a za stepenice broj stupanja, visinu pojedinih stupanja, širinu i dužinu kao i od čega su. Naznačiti veličinu prozora (širinu i visinu). Svaki sprat posebno. Ovde ucrtati prizemlje, a spratove, ako ih ima na zasebnim listovima izraditi pa priložiti.

Skica školskog dvorišta, igrališta, vrta, voćnjaka, vinograda u razmeri 1:500 t. j. svaki 2 mm. predstavljaju 1 m.



PRIMEDBA: Naznačiti dužinu svake strane i kakva je ograda. Bunar i dubinu bunara, rastojanje bunara od zahoda (nužnika). Naznačiti sve zgrade koje se nalaze na tom zemljištu kao i strane sveta.

Skica mesta u kome je škola ili plan ako postoji.



PRIMEDBA: Naznačiti glavne ulice, reke, potoke, škole, školska imanja, crkve, opštinu i druge javne zgrade kojih ima, bregove i t. d., ako nema ulica onda putove; nadmorsku visinu škole i bregova u okolini kao i strane sveta.

Imena čuvenih ljudi koji su učili u ovoj školi (naznačiti kad).

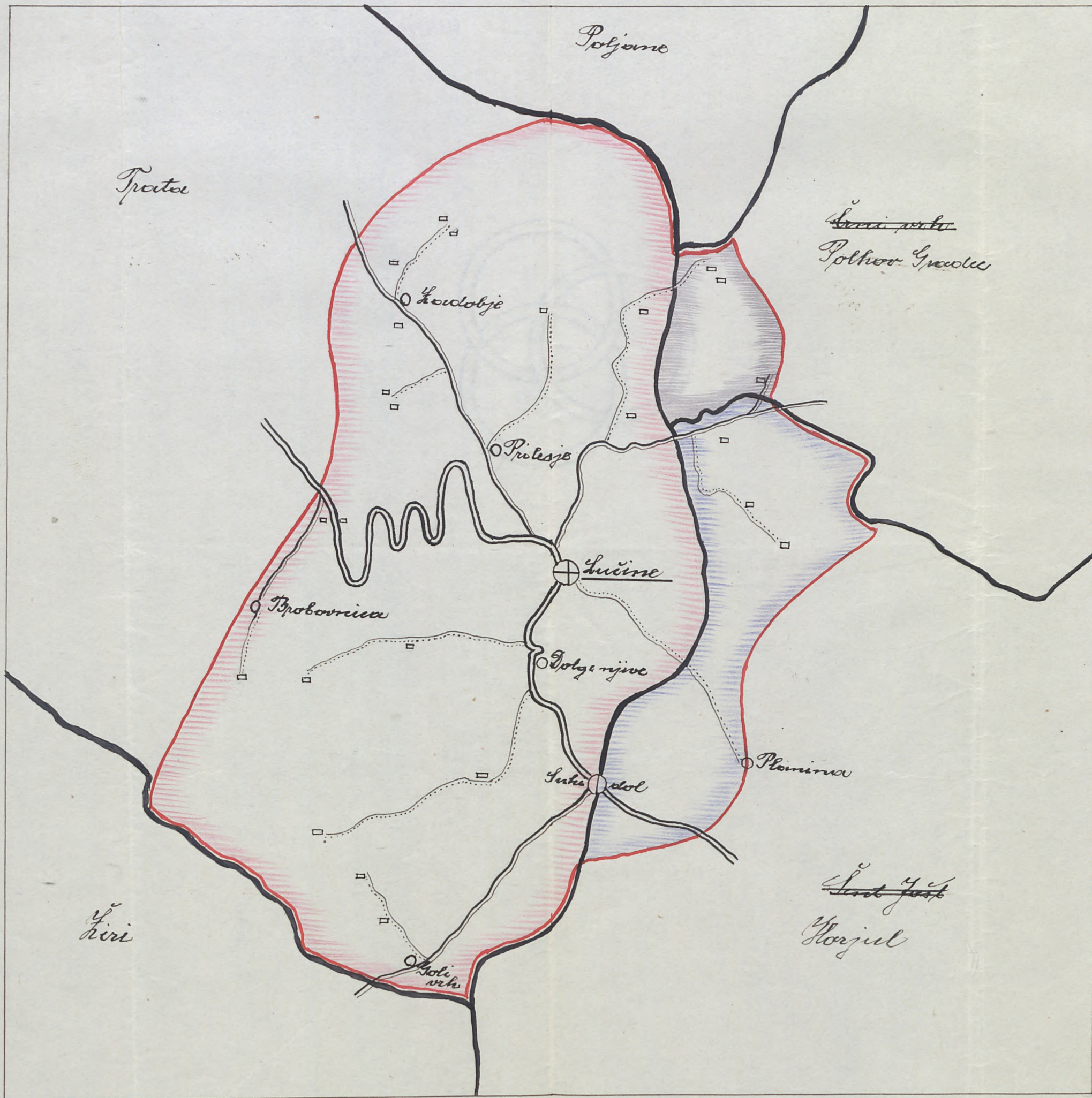
Spisak sviju škola državnih i privatnih koje se nalaze na toj školskoj teritoriji.

NAZIV ŠKOLE	POD ČIJIM JE NADZOROM?	KO IZDRŽAVA?
<i>narodna Državna narodna škola u Lučini</i>	<i>državnim</i>	<i>krajevni solski odbor</i>

Lučine, 5. aprila 1928.

Potpis,
Stjepan Poljanec

Solski okoliš: Lučine



Prejeto k novim solstevnim podatkom :

I. Solstevni podatki: Lučine

III. Vsotne vse: Lučine, Pilesje, Ljudobje, Dolge njive, Probovnica, Goli vrh, - Luki stol, črni vrh, Planina.

II. Vsotne občine :

SLOVENSKI ŠOLSKI MUZEJ
LJUBLJANA

1. Truta

2. Polhov Gradec

3. Horjul

Red. št.	Ime vasi ali posestva :	Upravna občina :	Število hišnih štovilk	Podobnost + km		Število šolskoobčinskih visin		Terenske prilike, stopnja pot, površje, snežni kameti p. t. ob.	Opomba
				naj. manjša	naj. večja	strok	kravjov		
1.	Lučine	Truta	33	0.050	0.500	33	639	Dobra pot	
2.	Pilesje		10	1 -	1.500	10	681	snežni kameti	
3.	Ljudobje		23	3 -	5.500	21	735	stopnja, hribovita, snežni kameti	
4.	Dolge njive		8	1 -	3 -	6	639	povodnje	
5.	Probovnica	Polhov Gradec	24	3.500	5.500	16	670	hribovita, povodnje	
6.	Goli vrh - Luki stol		12	3 -	6 -	10	689-950	hribovita, snežni kameti	Šolskoobčinski stroški bodo vsota, ni po sistemu novih pot. po stopnja
7.	Črni vrh		4	2.500	5 -	6	840	"	
8.	Planina	Horjul	11	1.250	3 -	14	770	"	