

36

38

SLOVENSKI IZSVI MUZEJ
LJUBLJANA

ШКОЛСКИ ЛИСТ

Школски срез Lolija Lendava
Град, село-засеок Lolija Lendava

Област Мариборска
Полит. срез Lolija Lendava
(испостава)
Општина Lolija Lendava

Назив школе Кметски основни вџетс љолских селет (1 класе)

Школа је мушка, женска, мешовита (подвуџи). Школа је државна, приватна, са правом јавности или без права јавности, конфесионална. Има ли уз ту народну основну школу, каква стручна школа и које врсте нима

Удаљеност школе.

ОД НАЈБЛИЖЕ	НАЗИВ МЕСТА	Колико км. даљине	КАКАВ ЈЕ ПУТ
Железничке станице	Lolija Lendava	1	државна цеста - добра
Парабродске "	-	-	-
Аутобуске "	Lolija Lendava	0.05	државна цеста - добра
Поштанске (колима)	Lolija Lendava	0.5	улица
Обласног средишта	Marijbor	90	џелезничка прога
Среског "	Lolija Lendava	0	улица
Општине — испостава	Lolija Lendava	0	улица

Места у којима су најближе школе.

НАЗИВ МЕСТА	Стране света	Расстојање у км.	КАКАВ ЈЕ ПУТ
Lolija Lendava	југ	0.2	улица
Dolga vas	севе	1	државна цеста - добра
Gornji Lakos	заход	3	државна цеста - добра

Села и засеоци из којих долазе деца у ову школу.

Назив: села, засеока кварта, реона . д. из којих долазе деца у школу	број домова	број пореских глава	број становника (приближно)	величина школ. реона у кв. км. (приближно)	народност која чини већину у месту	остале народности за целу територију (приближно) %	верисповест која има већину у месту	остале верисповести за целу територију (приближно) %	удаљење засеока од школе		чиме обилује територија	у чему трпи оскудицу	да ли је територија		
									најмање	највеће			богата	средњег стања	сиромашна
Lolija Lendava	296	1920	2283	4	маџ.	39%	н. к.	15 1/2%	20 m	1 km	пољоделство оџел логорија	девоке делу сели, сточарство	malo	дести	дести

Досадања историја школе (оснивање, отварање и затварање разреда, промене имена, промене у погледу пола ученика, промене у погледу издржавања и друге важне промене).*

Година	ПРОМЕНА	Година	ПРОМЕНА	Година	ПРОМЕНА	Година	ПРОМЕНА
1926	Novi oblasni odbor ustanovljen, Residara in jurskara poslojeja.						
1927 1931/32	Spomenba v rodstvu obdavito karavljivega obkoga O. u. br. 23222 - 4. okt. 1931 (II-1595/46)						

Наставни језик *словенски*

Број разреда и одељења са језиком националних мањина.

Језик националних мањина	БРОЈ РАЗРЕДА			БРОЈ ОДЕЉЕЊА		
	заба-вишта	основне школе	продужне школе (опетовнице)	заба-вишта	основне школе	продужне школе (опетовнице)
<i>словенски</i>	1			1		

Школска зграда (рачунајући и зграде у којима станују учитељи и ако су одвојене).

СВОЈИНА	Година грађења и дограђивања	У коју је сврху зидана?	Ако није зидана за школу да ли оговара потребама школе?	У каквом је стању школска зграда?	Покрива кв. метара	Од чега је грађена?	Чиме је покривена?	Б Р О Ј											Колико уч. ница хигијене. простора			
								спрагова	учионица	дворана за свечаности	гимнастич. к. х. деорана	канцеларија	кабинета	ходника	соба за становање	соба за ручавање	осталих просторија	таванских просторија		подрумских просторија	одго-вара	
<i>Poljskih sestri</i>	<i>zid. pred. pos. 1926/27</i>	<i>privatno</i>	<i>odgovaraju</i>	<i>dobro</i>	<i>88</i>	<i>орсеке</i>	<i>орсека</i>	0	1	1	0	0	0	0	0	0	0	0	0	0	1	—

Школа има: централно грејање, земљане пећи, гвоздене, мешовите, никакве.

Има ли школа школски врт? *нима* обрађен? — колико је ара велики врт? — Каког земљишта још има школа? *нимако* је ли ограђено? — како? — колико ара? — Ко ужива то земљиште? — Има ли школа потребан алат? — Да ли је врт угледан? — Је ли ограђен чиме? — Има ли воде у школској згради? — дворишту? *има* Ако је нема, да ли је удаљена од школске зграде до 250 метара? — од 250—500 м? — преко 500 м.? — Да ли је водовод? — извор? — цистерна? — бунар? — пумпа? *да* река? —

Има ли учитељских станова у школској згради? *нима* у школском дворишту? — у близини до 500 м.? — за колико наставника?

и од колико одељења? — Има ли стан за служитеља? — Осталих зграда сем школе? *има : самостан и довр. послојеја*

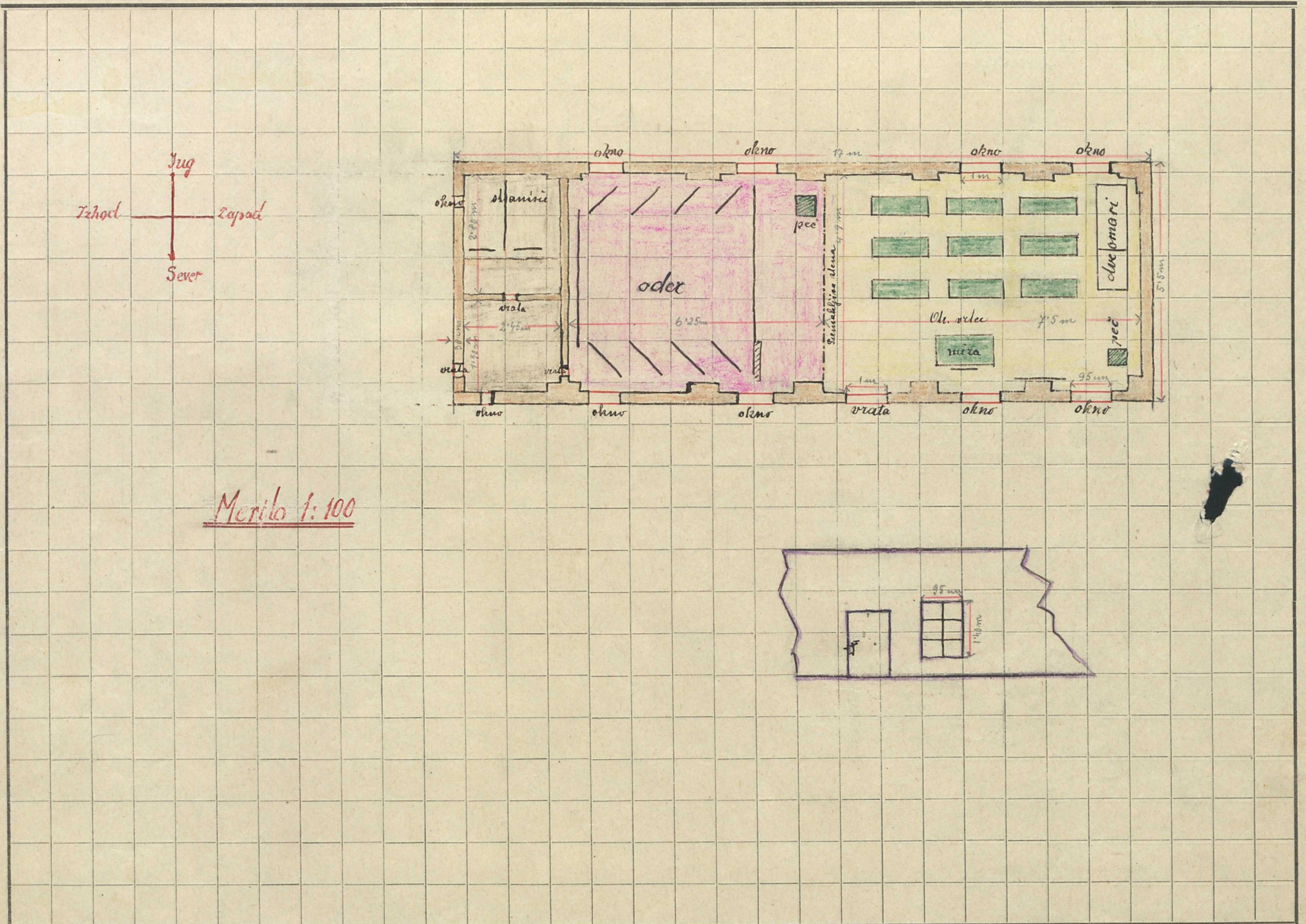
Је ли школа убаштињена на своје непокретно имање? *да* број и датум судске тапије односно број грађевинског улошка? *1483 пред. 1926* Има ли легата?

Ко је завештао? — У чему се састоји? — Колико вредности? — Има ли громобран? *нима*

у каквом стању? — Да ли је осигурана од пожара? *да* на коју своту од *10.000* до *1934. 6. 6.* код кога друштва. *Важенина гаваровалина и Гилдгамс*

Вредност школских објеката? *3.000.000*

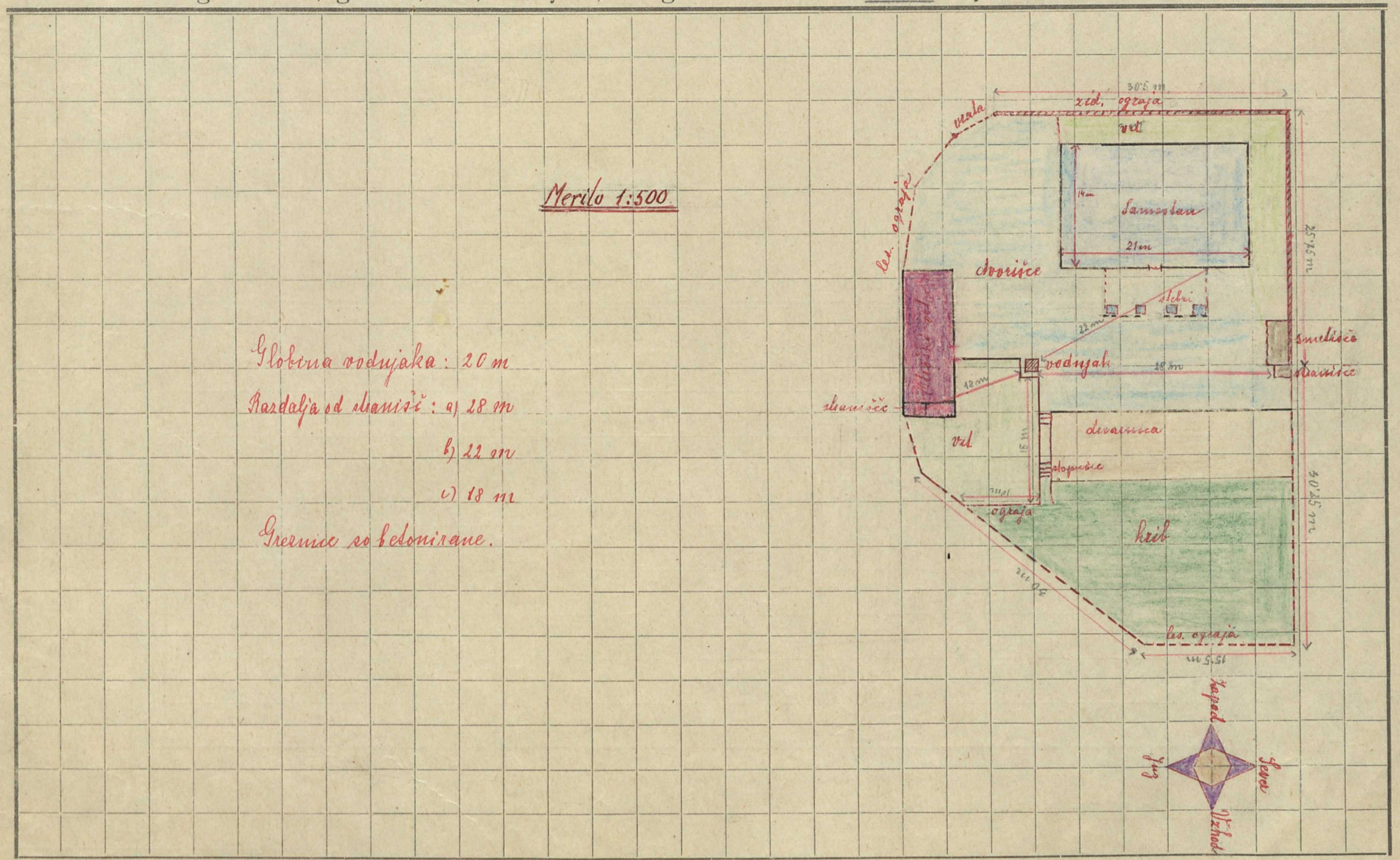
Skica školske zgrade u razmeri 1:100.



Merilo 1:100

PRIMEDBA: Naznačiti veličinu (dužinu, širinu i visinu) svake prostorije sem stepenica, a za stepenice broj stupanja, visinu pojedinih stupanja, širinu i dužinu kao i od čega su. Naznačiti veličinu prozora (širinu i visinu). Svaki sprat posebno. Ovde ucrtati prizemlje, a spratove, ako ih ima na zasebnim listovima izraditi pa priložiti.

Skica školskog dvorišta, igrališta, vrta, voćnjaka, vinograda u razmeri 1:500 t. j. svaki 2 mm. predstavljaju 1 m.

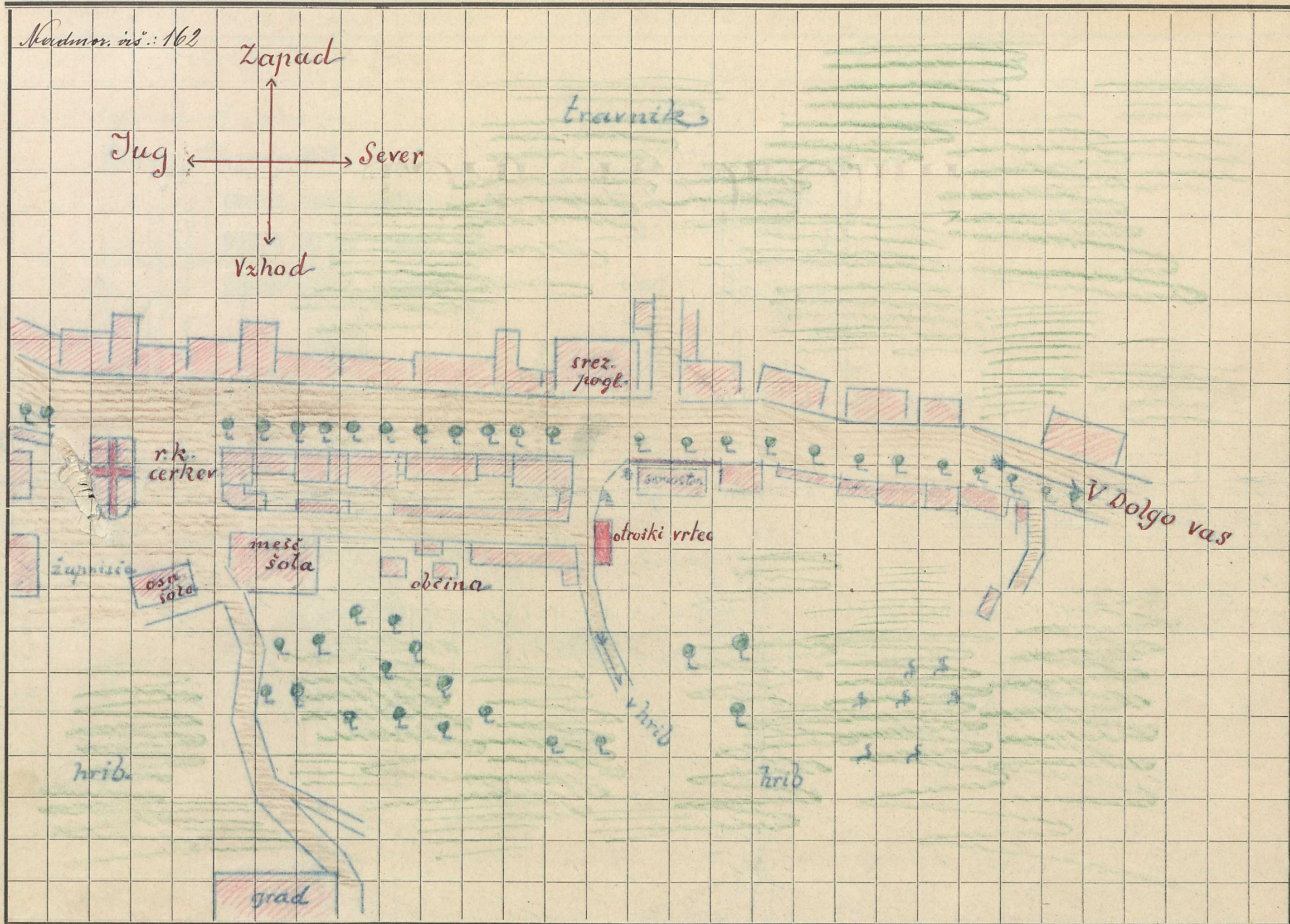


Merilo 1:500

Globina vodnjaka: 20 m
 Razdalja od staništa: a) 28 m
 b) 22 m
 c) 18 m
 Granice so betonirane.

PRIMEDBA: Naznačiti duž.nu svake strane i kakva je ograda. Bunar i dubinu bunara, rastojanje bunara od zahoda (nužnika). Naznačiti sve zgrade koje se nalaze na tom zemljištu kao i strane sveta.

Skica mesta u kome je škola ili plan ako postoji.



PRIMEDBA: Naznačiti glavne ulice, reke, potoke, škole, školska imanja, crkve, opštinu i druge javne zgrade kojih ima, bregove i t. d., ako nema ulica onda putove; nadmorsku visinu škole i bregova u okolini kao i strane sveta.

Imena čuvenih ljudi koji su učili u ovoj školi (naznačiti kad).

Spisak sviju škola državnih i privatnih koje se nalaze na toj školskoj teritoriji.

NAZIV ŠKOLE	POD ČIJIM JE NADZOROM?	KO IZDRŽAVA?
Mes. drž. osnovna škola u Dol. Lendavi	pod državnim	država občina
Mes. drž. mesec. sola	"	država
Vas. otroški vrtec	pod državnim	Šolske sestere

Dolnja Lendava, dne 10. aprila 1928.



Potpis,

L. Augustina Pavel